

毎月勤労統計調査地方調査結果月報

(基幹統計 毎月勤労統計調査地方調査結果 千葉県)

千葉県の賃金、労働時間及び雇用の動き

—令和7年9月分—

<概況>

(調査産業計・事業所規模5人以上)

・きまって支給する給与	26万4,865円	指数	105.0	(対前年同月比3.3%増)
・総実労働時間	126.2時間	指数	96.3	(対前年同月比0.8%減)
・常用労働者数	187万2,619人	指数	102.5	(対前年同月比0.3%増)

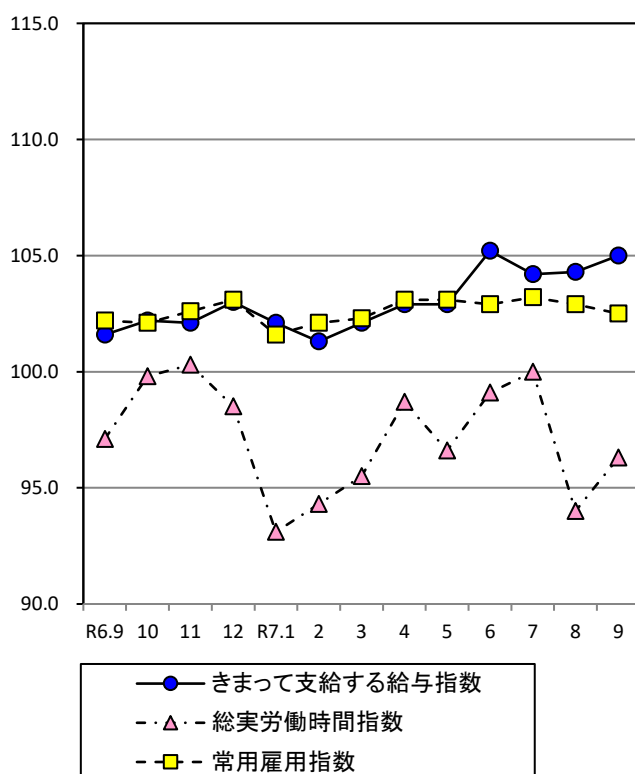
(調査産業計・事業所規模30人以上)

・きまって支給する給与	29万5,915円	指数	109.1	(対前年同月比3.7%増)
・総実労働時間	133.8時間	指数	100.1	(対前年同月比0.9%減)
・常用労働者数	111万7,826人	指数	99.7	(対前年同月比0.8%減)

<指数の推移>

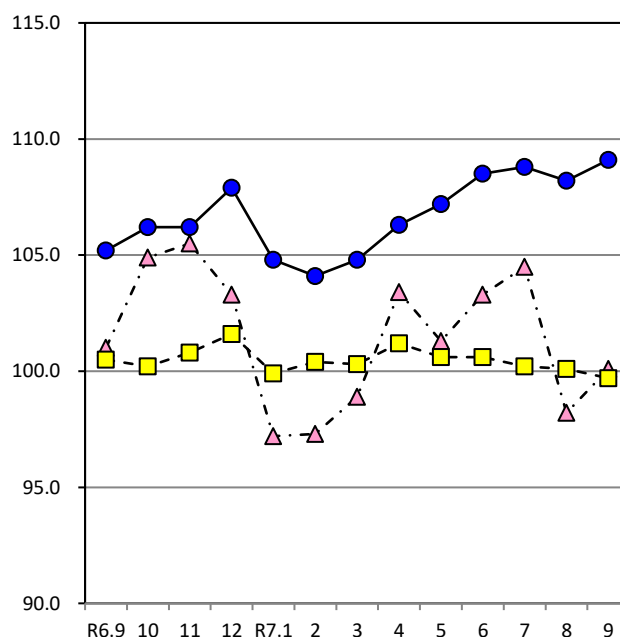
(調査産業計・事業所規模5人以上)

(令和2年平均=100)



(調査産業計・事業所規模30人以上)

(令和2年平均=100)



政府統計