

千葉県鉱工業指数月報

令和2年（2020年）基準

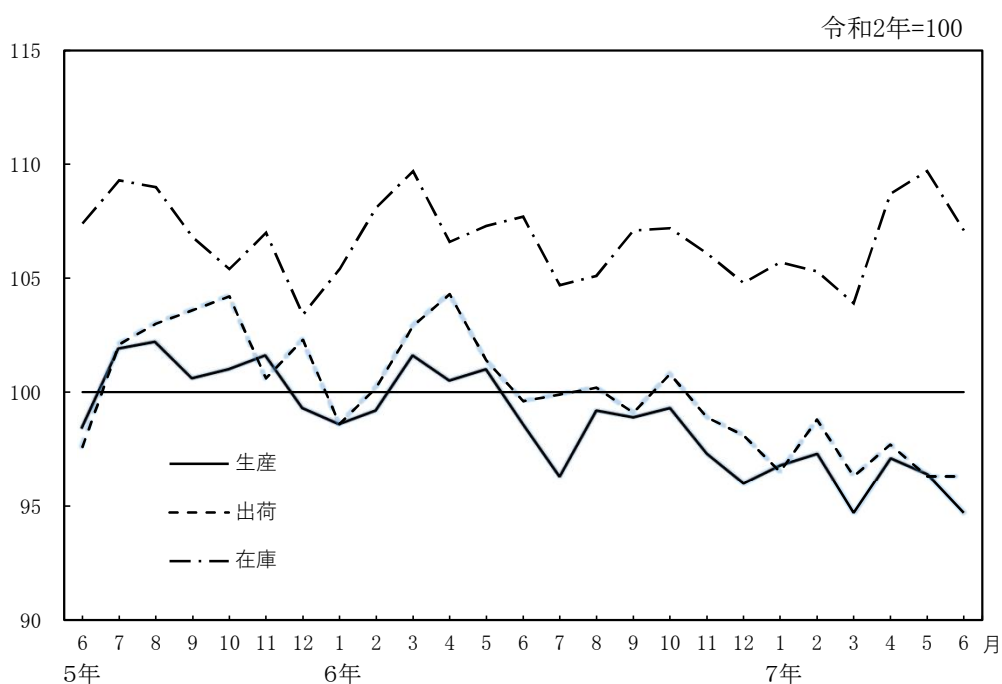
令和7年6月分

令和7年第Ⅱ四半期報（4月～6月報）

— 生産指数は前月比△1.8%と2か月連続の低下 —

- ・生産指数(季節調整済指数)は, 94.7で前月比△1.8%と2か月連続の低下。
- ・出荷指数(同)は, 96.3で前月比横ばい。
- ・在庫指数(同)は, 107.1で前月比△2.4%と3か月ぶりの低下。

鉱工業指数の推移(季節調整済指数)



令和7年8月

千葉県総合企画部統計課



千葉県マスコットキャラクター

チーバくん

＜令和7年6月の動き＞

概 況 (季節調整済指数)

- 1 生産指数は、94.7で前月比△1.8%の低下となりました。
業種別にみると、電子部品・デバイス工業、汎用・業務用機械工業等が上昇し、電気・情報通信機械工業、化学工業等が低下しました。
- 2 出荷指数は、96.3で前月比横ばいとなりました。
業種別にみると、電子部品・デバイス工業、電気・情報通信機械工業等が上昇し、非鉄金属工業、生産用機械工業等が低下しました。
- 3 在庫指数は、107.1で前月比△2.4%の低下となりました。
業種別にみると、生産用機械工業、汎用・業務用機械工業等が上昇し、化学工業、食料品工業等が低下しました。

第1表 鉱工業指数の状況

項 目	季 節 調 整 済 指 数		前 月 比 (%)	原 指 数		前年同月比 (%)
	7年5月	7年6月		6年6月	7年6月	
生 産 指 数	96.4	94.7	△ 1.8	95.0	92.3	△ 2.8
出 荷 指 数	96.3	96.3	0.0	96.1	93.7	△ 2.5
在 庫 指 数	109.7	107.1	△ 2.4	107.0	106.4	△ 0.6
在 庫 率 指 数	111.6	106.1	△ 4.9	112.3	109.5	△ 2.5

第2表 鉱工業指数の推移

年 月	6-6	6-7	6-8	6-9	6-10	6-11	6-12	7-1	7-2	7-3	7-4	7-5	7-6	前 月 比 (%)
生 産 指 数	98.6	96.3	99.2	98.9	99.3	97.3	96.0	96.8	97.3	94.7	97.1	96.4	94.7	△ 1.8
出 荷 指 数	99.6	99.9	100.2	99.1	100.8	98.9	98.1	96.5	98.8	96.3	97.7	96.3	96.3	0.0
在 庫 指 数	107.7	104.7	105.1	107.1	107.2	106.1	104.8	105.7	105.3	103.9	108.7	109.7	107.1	△ 2.4
在 庫 率 指 数	108.9	100.6	107.5	107.0	106.6	108.4	108.7	107.0	107.2	107.9	112.4	111.6	106.1	△ 4.9

第3表 業種別動向

項 目	上 昇			低 下		
	業 種	品 目		業 種	品 目	
生産指数	電子部品・デバイス工業	26.0	アクティブ型液晶パネル(中・小型)	電気・情報通信機械工業	△ 16.0	医療用超音波応用装置
	汎用・業務用機械工業	17.9	圧 縮 機	化 学 工 業	△ 9.5	ポ リ エ チ レ ン
	非 鉄 金 属 工 業	11.1	光ファイバ心線(ユーザー向け)	そ の 他 工 業	△ 9.2	電 子 応 用 玩 具
出荷指数	電子部品・デバイス工業	26.9	アクティブ型液晶パネル(中・小型)	非 鉄 金 属 工 業	△ 8.2	光ファイバ心線(ユーザー向け)
	電気・情報通信機械工業	14.7	非 標 準 変 圧 器	生 産 用 機 械 工 業	△ 8.0	射 出 成 形 機
	鉄 鋼 業	4.8	粗 鋼	化 学 工 業	△ 6.2	ポ リ エ チ レ ン
在庫指数	生 産 用 機 械 工 業	20.1	シヨベル系掘削機械	化 学 工 業	△ 5.1	合 成 ゴ ム
	汎用・業務用機械工業	9.0	ポ ン プ	食 料 品 工 業	△ 3.8	そ の 他 の 飲 料
	非 鉄 金 属 工 業	8.6	光ファイバ心線(ユーザー向け)	石 油 ・ 石 炭 製 品 工 業	△ 3.2	灯 油

(注)業種は増減率の大きいもの、数値は前月比(%), 品目は寄与率の大きいもの

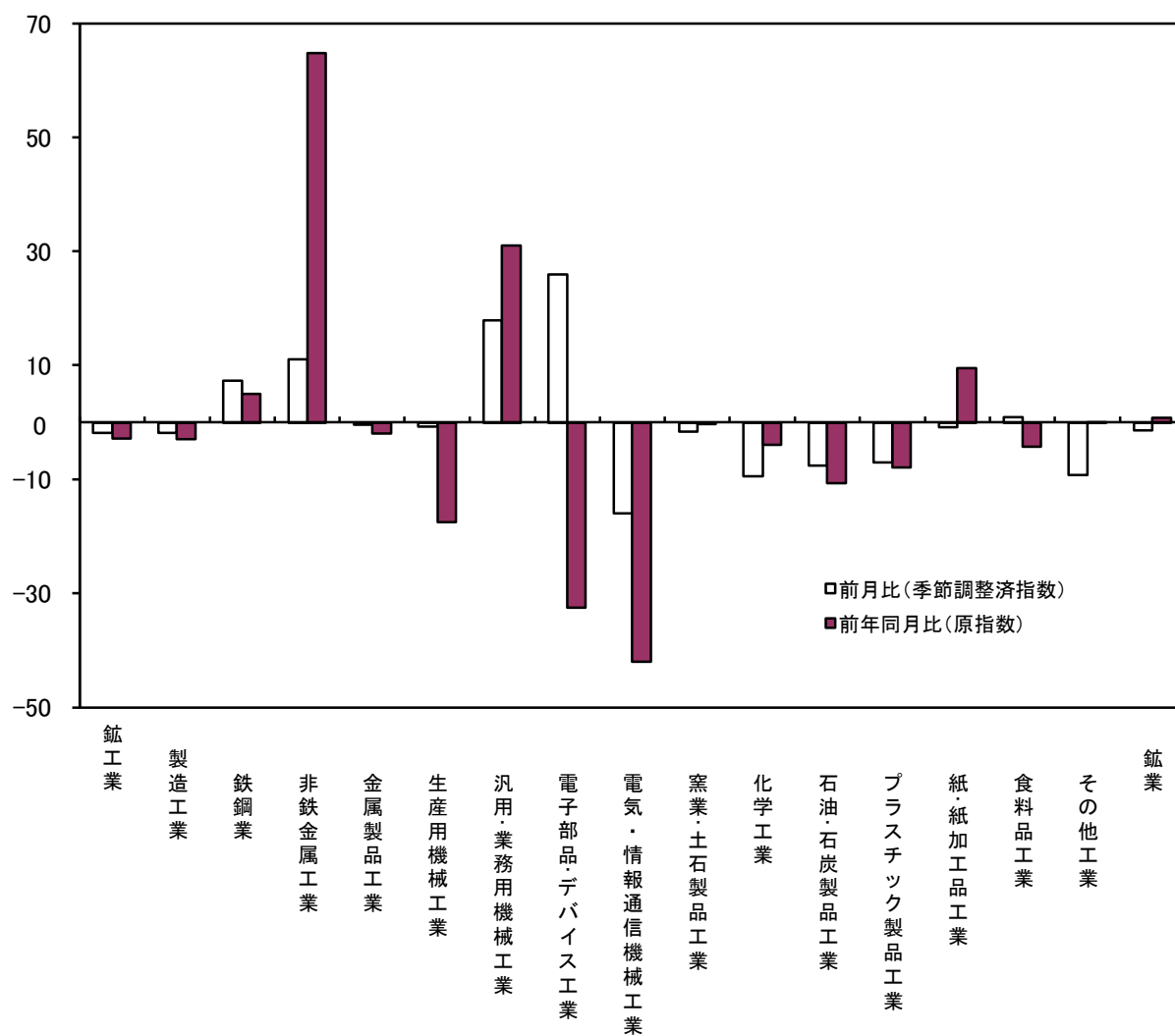
(※)千葉県鉱工業指数は季節調整に直接法を採用しているため、業種と品目の指数を別々に算出しています。そのため上昇・低下業種であっても、該当品目なしの場合があります。

第4表 品目別動向

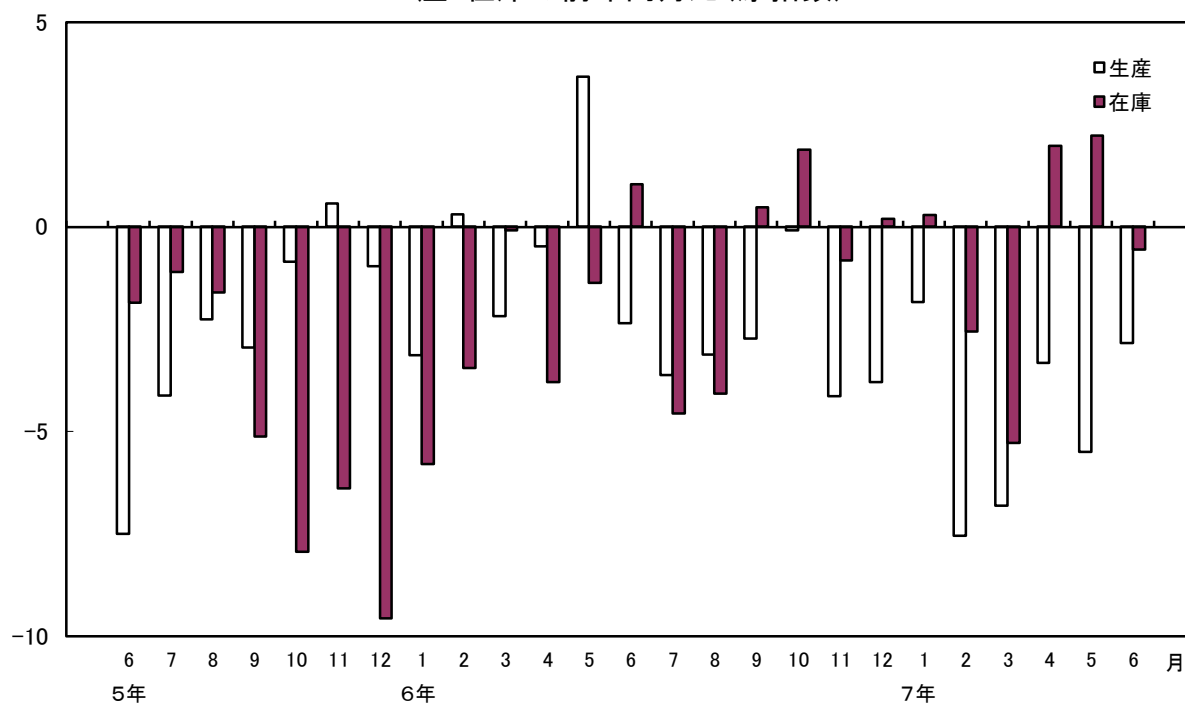
項 目	上 昇	低 下
生産指数	光ファイバ心線(ユーザー向け)(非鉄金属工業)	重 油(石油・石炭製品工業)
	フタル酸系可塑剤(化学工業)	軽 油(石油・石炭製品工業)
	ジェット燃料油(石油・石炭製品工業)	ポリエチレン(化学工業)
出荷指数	ガソリン(石油・石炭製品工業)	軽 油(石油・石炭製品工業)
	ジェット燃料油(石油・石炭製品工業)	重 油(石油・石炭製品工業)
	電子応用玩具(その他工業)	ナ フ サ(石油・石炭製品工業)
在庫指数	ショベル系掘削機械(生産用機械工業)	灯 油(石油・石炭製品工業)
	鋼 半 製 品(鉄 鋼 業)	合 成 ゴ ム(化 学 工 業)
	光ファイバ心線(ユーザー向け)(非鉄金属工業)	ガ ソ リ ン(石油・石炭製品工業)

(注)品目は寄与率の大きいもの

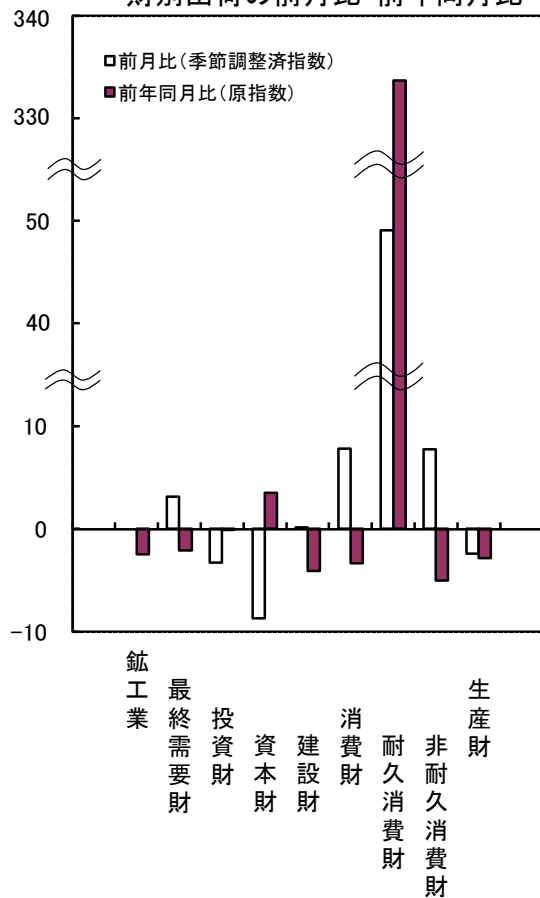
業種別生産の前月比・前年同月比



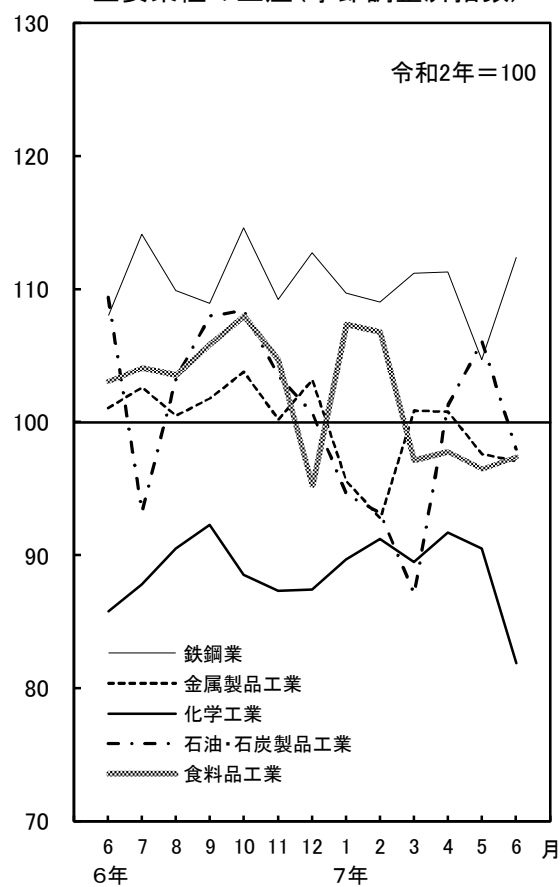
生産・在庫の前年同月比(原指数)



財別出荷の前月比・前年同月比



主要業種の生産(季節調整済指数)



業種別生産指数

業種別生産指数		令和2年＝100.0																				(参考)		(参考)		(参考)	
		※										※															
		※										※															
		※										※															
製造業	工業	鉄鋼業	非鉄金属工業	金属製品工業	生産用機械工業	汎用・業務用機械工業	電子部品・デバイス工業	電気・情報通信機械工業	窯業・土石製品工業	化学工業	石油・石炭製品工業	プラスチック製品工業	紙・紙加工品工業	食料品工業	その他工業	繊維工業	木材・木製品工業	家具工業	印刷業	ゴム製品工業	輸送機械工業	その他製品工業	※				
																							製造業				
																							工業				
																							製造業				
																							工業				
																							製造業				
																							工業				
																							製造業				
																							工業				
																							製造業				
工業																											
製造業																											
工業																											
製造業																											
工業																											
製造業																											
工業																											
製造業																											
工業																											
製造業																											
工業																											
製造業																											
工業																											
製造業																											
工業																											
製造業																											
工業																											
製造業																											
工業																											
製造業																											
工業																											
製造業																											
工業																											
製造業																											
工業																											
製造業																											
工業																											
製造業																											
工業																											
製造業																											
工業																											
製造業																											
工業																											
製造業																											
工業																											
製造業																											
工業																											
製造業																											
工業																											
製造業																											
工業																											
製造業																											
工業																											
製造業																											
工業																											
製造業																											
工業																											
製造業																											
工業																											
製造業																											
工業																											
製造業																											
工業																											
製造業																											
工業																											
製造業																											
工業																											
製造業																											
工業																											
製造業																											
工業																											
製造業																											
工業																											
製造業																											
工業																											
製造業																											
工業																											
製造業																											
工業																											
製造業																											
工業																											
製造業																											
工業																											
製造業																											
工業																											
製造業																											
工業																											
製造業																											
工業																											
製造業																											
工業																											
製造業																											
工業																											
製造業																											
工業																											
製造業																											
工業																											
製造業																											
工業																											
製造業																											
工業																											
製造業																											
工業																											
製造業																											
工業																											
製造業																											
工業																											
製造業																											
工業																											
製造業																											
工業																											
製造業																											
工業																											
製造業																											
工業																											
製造業																											
工業																											
製造業																											
工業																											
製造業																											
工業																											
製造業																											
工業																											
製造業																											
工業																											
製造業																											
工業																											
製造業																											
工業																											
製造業																											
工業																											
製造業																											
工業																											
製造業																											
工業																											
製造業																											
工業																											
製造業																											
工業																											
製造業																											
工業																											
製造業																											
工業																											
製造業																											
工業																											
製造業																											
工業																											
製造業																											
工業																											
製造業																											
工業																											
製造業																											
工業																											
製造業																											
工業																											
製造業																											
工業																											
製造業																											
工業																											
製造業																											
工業																											
製造業																											
工業																											
製造業																											
工業																											
製造業																											
工業																											
製造業																											
工業																											
製造業																											
工業																											
製造業																											
工業																											
製造業																											
工業																											
製造業																											
工業																											
製造業																											
工業																											
製造業																											
工業																											
製造業																											
工業																											
製造業																											
工業																											
製造業																											
工業																											
製造業																											
工業																											
製造業																											
工業																											
製造業																											
工業																											
製造業																											
工業																											
製造業																											
工業																											
製造業																											
工業																											
製造業																											
工業																											
製造業																											
工業																											
製造業																											
工業																											
製造業																											
工業																											
製造業																											
工業																											
製造業																											
工業																											
製造業																											
工業																											
製造業																											
工業																											
製造業																											
工業																											
製造業																											
工業																											
製造業																											
工業																											
製造業																											
工業																											
製造業																											
工業																											
製造業																											
工業																											
製造業																											
工業																											
製造業																											
工業																											
製造業																											
工業																											
製造業																											
工業																											
製造業																											
工業																											
製造業																											
工業																											
製造業																											
工業																											
製造業																											
工業																											
製造業																											
工業																											
製造業																											
工業																											
製造業																											
工業																											
製造業																											
工業																											
製造業																											
工業																											
製造業																											
工業																											
製造業																											
工業																											
製造業																											
工業																											
製造業																											
工業																											
製造業																											
工業																											
製造業																											
工業																											
製造業																											
工業																											
製造業																											
工業																											
製造業																											
工業																											
製造業																											
工業																											
製造業																											
工業																											
製造業																											
工業																											
製造業																											
工業																											
製造業																											
工業																											
製造業																											
工業																											
製造業																											
工業																											
製造業																											
工業																											
製造業																											
工業																											
製造業																											
工業																											
製造業																											
工業																											
製造業																											
工業																											
製造業																											
工業																											
製造業																											
工業																											
製造業																											
工業																											
製造業																											
工業																											
製造業																											
工業																											
製造業																											
工業																											
製造業																											
工業																											
製造業																											
工業																											
製造業																											
工業																											
製造業																											
工業																											
製造業																											
工業																											
製造業																											
工業																											
製造業																											
工業																											
製造業																											
工業																											
製造業																											
工業																											
製造業																											
工業																											
製造業																											
工業																											
製造業																											
工業																											
製造業																											
工業																											
製造業																											
工業																											
製造業																											
工業																											
製造業																											
工業																											
製造業																											
工業																											
製造業																											
工業																											
製造業																											
工業																											
製造業																											
工業																											
製造業																											
工業																											
製造業																											
工業																											
製造業																											

(注1)令和7年の数値は速報値

(注2)※は業種別分類の15業種を示す。

業種別出荷指数

令和2年=100.0

原 指 数		製 造 工 業		※										※										※										(参 考)		(参 考)		平 均 値							
				鉄 鋼 業		非 鉄 金 属		金 属 製 品		生 産 用 機 械		汎 用 機 械		電 子 部 品・ デバイス		電 気・ 情 報 通 信 機 械		窯 業・ 土 石 製 品		石 油・ 石 炭 製 品		フ ァブ リカ 製 品		紙・ 紙 加 工 品		食 料 品		そ の 他		※															
																														※										※					
ウ エ イ ト	100000	11627	3043	5880	4160	1892	1773	1980	2412	19109	22582	2642	1117	16793	4800	127	524	737	1360	315	520	1217	190	10325	1557	335																			
平成 31 年・令和元年	1049	1146	838	1100	1083	1049	1109	1145	1141	1035	982	1095	1063	1049	1088	1234	1080	1089	958	1262	1237	1113	1019	1101	1033	1125																			
令和 2 年	1000	1000	1000	1000	1000	1000	1000	1000	1000	1000	1000	1000	1000	1000	1000	1000	1000	1000	1000	1000	1000	1000	1000	1000	1000	1000																			
令和 3 年	1047	1223	1064	1057	1147	1050	649	1212	1030	1102	952	1001	1046	995	1029	1084	879	1098	997	1016	1121	1045	990	1055	1043	1082																			
令和 4 年	1047	1041	1387	1066	1099	1025	690	1178	1062	1035	1051	987	1077	1020	1016	992	893	1141	1055	860	972	1012	980	1024	990	1188																			
令和 5 年	1022	1061	1316	1086	1156	1016	606	1396	1029	988	970	972	1035	1021	956	790	753	1048	992	840	984	981	962	1073	982	1176																			
令和 6 年	1006	1067	1051	1009	999	1020	576	1069	953	948	1033	959	1036	1060	929	844	764	1055	991	775	908	913	939	939	939	1398																			
原 指 数																																													
令和 5 年	965	1080	894	946	930	825	675	1224	922	880	948	968	997	1070	897	1212	752	912	980	764	817	892	918	918	853	696																			
令和 6 年	961	1056	938	967	1053	912	554	1411	893	850	930	993	1035	1052	914	881	768	968	1062	769	843	849	897	1000	912	914																			
令和 7 年	1035	1115	1017	1083	1001	1022	641	593	1013	1005	1007	1055	1083	1157	987	997	815	980	1033	820	1021	1039	943	866	948	1369																			
令和 8 年	972	1038	896	941	940	1129	505	882	875	935	1031	893	936	1028	860	707	674	886	880	676	785	996	912	881	1072	1394																			
令和 9 年	1000	1094	907	1057	839	1124	505	905	955	974	1035	951	1009	1024	977	760	770	1118	1103	788	936	928	932	851	992	1734																			
令和 10 年	1049	1122	1543	1095	872	940	475	902	1055	987	1093	1001	1116	1073	938	445	777	981	986	791	923	1024	938	824	917	1045																			
令和 11 年	1020	1026	1211	1014	964	1166	498	868	974	962	1069	967	1097	1079	958	1016	807	1052	992	789	857	1008	952	897	1090	1522																			
令和 12 年	1040	1093	1321	1013	931	1217	436	1095	950	952	1102	903	1108	1104	935	521	788	1106	1027	756	910	894	1033	929	1031	2077																			
令和 1 年	920	1037	1170	936	730	900	425	986	922	937	973	828	917	858	733	818	686	825	731	696	769	683	1072	760	680	1926																			
令和 2 年	923	1008	1129	899	776	984	410	1354	908	869	923	891	958	923	951	613	714	1143	1012	738	954	957	1070	871	814	1775																			
令和 3 年	1024	1118	1551	1097	922	1238	323	1444	1035	928	957	988	1092	1067	1002	449	761	1323	1000	763	1079	1002	1091	985	990	2391																			
令和 4 年	955	1030	1644	969	676	970	393	799	937	964	861	1011	1126	1028	926	900	796	860	996	766	751	1062	971	709	916	1223																			
令和 5 年	909	1083	1574	898	769	890	320	797	892	883	771	918	1014	989	914	961	757	918	955	715	855	1007	941	724	869	987																			
令和 6 年	937	1108	1655	947	816	985	390	1014	918	849	798	938	1079	1023	986	875	788	921	1050	834	788	1176	911	810	928	1252																			
前 年 同 月 比 (%)	△ 2.5	4.9	76.4	△ 2.1	△ 22.5	8.0	△ 29.6	△ 28.1	2.8	△ 0.1	△ 14.2	△ 5.5	4.3	△ 2.8	7.9	△ 0.7	2.6	△ 4.9	△ 1.1	△ 6.5	38.5	1.6	△ 19.0	1.8	37.0																				
季節調整済指数																																													
令和 5 年	1014	1042	899	1019	1006	880	712	1253	93.9	93.5	110.5	96.5	104.7	106.0	96.9	103.7	75.9	104.9	103.2	80.6	101.5	91.9	97.2	99.9	86.2	94.1																			
令和 6 年	996	1053	856	991	1044	917	640	1376	91.3	89.8	108.5	98.2	104.1	101.8	90.6	81.9	75.1	102.6	99.8	78.1	92.5	83.5	97.2	98.8	88.7	108.5																			
令和 7 年	999	1074	1011	1021	102.8	99.3	55.1	64.9	97.7	95.8	99.2	96.3	105.8	106.1	96.2	95.2	77.1	102.3	101.6	77.2	94.4	97.0	97.5	88.5	90.6	137.6																			
令和 8 年	1002	1045	1077	991	112.2	115.3	46.4	104.9	94.8	96.6	99.9	92.3	102.6	104.8	92.5	73.6	74.4	101.9	97.7	76.4	87.7	98.3	98.4	98.4	106.0	151.6																			
令和 9 年	991	106.8	874	101.6	89.4	102.2	45.7	90.0	95.7	94.8	101.7	96.2	104.5	106.4	90.2	77.6	76.2	99.7	103.6	78.1	75.1	88.7	98.6	84.5	93.8	140.4																			
令和 10 年	100.8	108.6	144.9	104.2	85.1	100.5	42.9	97.8	97.2	93.3	102.4	96.0	104.2	106.5	91.5	52.2	74.1	99.5	97.9	73.3	93.9	94.3	96.2	81.7	96.1	123.2																			
令和 11 年	98.9	101.1	131.7	99.6	88.4	109.9	48.2	92.6	91.2	92.8	100.5	95.2	103.2	105.2	91.5	89.6	74.4	101.7	97.1	74.7	90.1	89.6	97.0	86.0	99.5	167.1																			
令和 12 年	98.1	109.1	143.5	102.6	84.0	105.1	48.0	103.4	91.5	92.6	95.7	92.0	102.1	102.6	92.3	62.8	75.2	103.3	100.3	75.6	92.3	91.5	94.9	85.4	92.3	164.5																			
令和 7 年	96.5	96.6	108.2	119.0	97.6	81.6	112.8	43.4	99.7	98.5	95.3	93.3	94.9	101.7	104.5	84.0	82.6	73.0	101.9	86.9	74.6	78.9	95.2	83.0	87.3	221.5																			
令和 8 年	98.8	109.2	139.8	93.9	80.0	100.8	45.3	120.6	100.4	93.8	93.2	97.1	104.4	105.3	98.8	70.4	81.3	113.6	100.5	74.7	91.6	108.1	103.7	86.7	85.1	165.5																			
令和 9 年	96.3	96.3	132.1	100.1	79.2	119.9	33.1	107.7	101.2	90.5	94.7	93.8	104.4	100.2	88.1	48.2	77.4	95.9	96.2	73.3	77.3	97.8	99.7	85.3	104.9	171.8																			
令和 10 年	97.7	106.8	142.6	98.6	65.9	99.0	42.4	91.6	90.7	95.9	99.3	96.4	105.4	97.8	96.3	79.0	77.9	91.2	93.7	74.9	98.0	116.5	97.8	74.3	91.2	138.5																			
令和 11 年	96.3	96.3	105.0	161.4	85.5	97.3	34.6	83.9	92.8	94.7	89.9	93.9	108.3	98.7	98.9	84.5	77.4	106.9	99.7	77.0	106.8	103.1	99.9	80.7	90.2	135.1																			
令和 12 年	96.3	96.2	110.0	148.1	78.7	96.7	43.9	96.2	91.9	88.8	93.0	90.4	106.8	98.3	97.6	79.2	76.1	96.4	99.6	82.9	86.0	116.4	98.5	78.2	87.9	146.9																			
前 月 比 (%)	0.0	△ 0.1	4.8	△ 8.2	△ 2.4	△ 8.0	△ 0.6	26.9	14.7	△ 1.0	△ 6.2	3.4	△ 3.7	△ 1.4	△ 0.4	△ 1.3	△ 6.3	△ 1.7	△ 9.8	△ 0.1	7.7	△ 19.5	△ 1.4	△ 3.1	△ 2.5	8.7																			

(注1)令和7年の数値は速報値

(注2)※は業種別分類の15業種を示す。

業種別在庫指数

令和2年＝100.0

業種別	製造業	※															※	(参考)	(参考)	(参考)						
		鉄鋼業	非鉄金属工業	金属製品工業	生産用機械工業	汎用・業務用機械工業	電子部品・デバイス工業	電気・情報・通信機械工業	窯業・土石製品工業	化学工業	石油・石炭製品工業	プラスチック製品工業	紙・紙加工品工業	食料品工業	その他の工業	※										
																織物工業					木材・木製品工業	家具工業	印刷業	ゴム製品工業	輸送機械工業	その他の製品工業
ウエイト指数 平成31年・令和元年 令和2年 令和3年 令和4年 令和5年 令和6年	10000.0	2569.6	265.5	385.0	231.8	162.8	-	-	323.7	3101.7	1702.6	270.4	120.1	698.3	168.5	16.1	45.1	55.4	-	23.1	-	28.8	-	394.6	71.7	91.1
	98.9	106.1	108.9	99.2	84.0	97.7	-	-	97.0	99.1	93.0	91.8	104.2	92.8	88.1	103.5	59.6	96.0	-	96.3	-	102.5	-	89.6	102.6	93.9
	95.9	92.8	97.0	83.9	90.0	95.9	-	-	89.9	93.8	111.0	116.7	95.1	84.2	93.7	103.1	72.8	98.4	-	107.4	-	101.3	-	92.4	92.3	98.7
	105.0	112.7	167.8	73.8	110.6	97.6	-	-	87.9	104.2	97.4	148.8	98.1	86.9	95.5	104.7	65.6	123.6	-	86.0	-	90.5	-	105.2	105.0	91.7
	112.9	107.4	250.0	87.2	87.0	126.5	-	-	84.5	109.4	122.1	167.7	112.9	89.2	97.2	110.1	70.1	109.4	-	97.4	-	108.6	-	103.3	154.5	104.5
	102.1	108.8	129.1	82.7	101.5	106.8	-	-	82.3	96.1	111.4	82.6	131.7	90.4	112.9	105.7	81.3	155.4	-	83.0	-	108.8	-	103.7	51.5	150.3
	102.3	106.7	147.1	76.8	64.9	149.1	-	-	80.8	94.5	123.5	79.1	121.6	82.8	103.8	85.5	52.1	149.7	-	94.9	-	114.0	-	99.6	100.7	187.1
令和6年5月 6月 7月 8月 9月 10月 11月 12月	108.1	117.7	134.3	79.6	166.6	59.7	-	-	82.0	99.0	122.8	79.9	110.3	101.8	90.2	79.2	56.1	107.3	-	93.2	-	114.7	-	122.5	86.4	38.7
	107.0	114.6	136.4	80.6	151.1	119.2	-	-	83.9	95.2	120.0	83.9	108.1	109.1	92.0	89.2	54.7	112.1	-	91.5	-	113.8	-	138.0	95.7	137.8
	102.4	112.2	143.6	83.5	141.4	128.0	-	-	81.8	90.5	105.2	83.8	118.8	103.4	96.4	89.2	52.5	128.5	-	94.2	-	109.6	-	135.9	83.5	163.0
	105.8	115.7	146.1	82.8	148.7	147.3	-	-	78.8	90.9	121.3	78.4	112.8	94.4	97.6	80.4	50.0	133.9	-	96.5	-	112.8	-	148.1	90.5	191.9
	107.8	112.1	175.6	80.6	140.9	122.1	-	-	80.4	94.2	132.1	81.5	117.0	93.3	93.3	73.8	49.2	129.2	-	91.4	-	105.6	-	133.2	53.3	176.2
	108.6	111.0	160.3	80.4	136.6	153.1	-	-	78.7	95.5	129.9	83.0	127.0	104.9	101.8	80.7	52.1	151.0	-	88.7	-	107.2	-	143.4	79.0	211.4
	107.5	112.6	164.7	78.9	124.4	148.8	-	-	79.9	93.2	124.2	81.9	126.3	111.4	103.7	85.7	53.5	155.1	-	92.2	-	102.9	-	134.5	94.9	191.2
令和7年1月 2月 3月 4月 5月 6月	102.3	106.7	147.1	76.8	64.9	149.1	-	-	80.8	94.5	123.5	79.1	121.6	82.8	103.8	85.5	52.1	149.7	-	94.9	-	114.0	-	99.6	100.7	187.1
	107.5	113.3	159.4	73.0	90.3	125.5	-	-	81.8	99.1	126.2	74.5	119.1	101.9	104.6	77.9	57.0	156.2	-	91.6	-	105.3	-	104.9	110.6	137.3
	106.2	110.6	162.0	72.9	114.9	110.9	-	-	83.3	96.3	122.9	75.9	118.7	107.5	100.1	69.7	60.5	144.0	-	89.7	-	103.3	-	113.2	93.0	125.1
	102.2	105.9	178.2	74.5	118.9	91.9	-	-	80.4	97.5	109.7	77.6	122.1	93.3	91.1	64.5	61.7	119.0	-	91.2	-	98.1	-	107.7	77.8	102.9
	108.6	115.9	177.5	75.8	159.2	97.6	-	-	81.5	98.0	118.7	75.4	127.6	106.1	97.2	77.5	62.0	132.5	-	86.5	-	104.2	-	133.8	90.2	103.4
	110.5	113.2	166.1	72.6	152.3	95.3	-	-	84.8	99.3	136.0	80.2	120.1	102.4	97.8	85.7	65.4	134.0	-	80.8	-	99.4	-	128.8	81.1	106.5
前年同月比(%)	△ 0.6	△ 4.0	△ 6.5	5.9	△ 6.5	△ 6.5	-	-	2.9	△ 4.3	4.6	△ 0.1	14.4	△ 6.2	9.8	△ 6.3	30.9	25.2	-	△ 11.4	-	△ 15.1	-	1.4	4.1	△ 12.4
季節調整指数 令和5年5月 6月 7月 8月 9月 10月	107.3	114.7	130.3	80.4	152.6	65.9	-	-	83.1	97.2	122.9	82.4	124.0	98.4	93.9	84.3	57.2	118.2	-	86.5	-	115.2	-	118.7	72.4	47.6
	107.7	113.3	136.3	79.5	158.3	122.7	-	-	85.4	96.7	125.9	82.4	118.4	101.6	93.5	88.2	55.7	117.8	-	84.9	-	117.0	-	141.7	93.5	146.8
	104.7	113.4	142.7	82.8	133.2	126.2	-	-	82.1	94.9	107.3	79.7	118.5	99.2	94.2	84.8	53.5	123.2	-	87.5	-	110.4	-	130.7	88.2	153.1
	105.1	112.9	145.3	81.8	145.6	135.7	-	-	78.3	93.2	120.7	77.1	116.0	96.7	95.1	82.4	51.3	127.0	-	92.1	-	109.7	-	141.5	90.7	164.7
	107.1	112.8	174.5	81.2	132.0	137.3	-	-	79.0	94.9	126.9	77.1	116.1	98.4	97.1	79.3	48.4	139.6	-	94.3	-	105.9	-	130.4	99.1	169.0
	107.2	113.9	164.9	80.7	127.0	144.1	-	-	77.2	95.0	123.8	75.8	117.3	101.7	101.8	83.1	51.1	148.0	-	96.4	-	106.4	-	137.5	89.6	187.0
令和7年1月 2月 3月 4月 5月 6月	106.1	114.5	160.3	79.7	114.9	135.3	-	-	79.2	94.1	120.2	75.6	114.9	105.5	99.8	79.9	50.6	142.3	-	97.4	-	105.9	-	126.7	98.4	162.2
	104.8	111.4	143.7	77.7	96.1	146.9	-	-	81.2	94.2	124.6	78.4	114.0	94.1	99.2	78.5	49.0	139.4	-	98.8	-	111.5	-	122.3	114.0	169.0
	105.7	111.7	168.5	75.3	95.5	121.4	-	-	81.1	92.9	123.3	80.8	120.7	106.5	99.0	77.8	55.8	138.3	-	96.6	-	102.9	-	106.4	105.4	133.4
	105.3	105.3	162.1	73.6	123.4	106.7	-	-	82.8	93.1	126.8	81.7	118.0	113.7	96.5	70.6	59.6	129.4	-	94.4	-	102.2	-	112.8	80.3	130.3
	103.9	107.9	175.0	73.9	115.7	94.5	-	-	81.3	99.2	115.9	84.1	120.7	93.7	95.9	64.5	63.5	139.0	-	89.8	-	100.5	-	108.4	66.1	126.8
	108.7	114.0	183.7	72.8	146.4	104.5	-	-	82.9	98.8	117.7	80.8	131.8	100.0	104.9	79.7	66.0	154.6	-	86.1	-	104.6	-	132.7	77.0	129.3
令和7年5月 6月	109.7	110.4	161.1	73.4	139.5	105.2	-	-	85.9	97.5	136.1	82.7	135.0	99.0	101.9	91.3	66.7	147.6	-	75.0	-	99.8	-	124.8	67.9	131.1
	107.1	108.8	175.0	74.4	167.6	114.7	-	-	87.9	92.5	131.7	82.3	135.5	95.2	102.7	82.6	72.9	147.6	-	75.3	-	99.3	-	143.8	97.3	126.6
前月比(%)	△ 2.4	△ 1.4	8.6	1.4	20.1	9.0	-	-	2.3	△ 5.1	△ 3.2	△ 0.5	0.4	△ 3.8	0.8	△ 9.5	9.3	0.0	-	0.4	-	△ 0.5	-	15.2	43.3	△ 1.9

(注1)令和7年の数値は速報値

(注2)※は業種別分類の15業種を示す。

財別生産指数

令和2年＝100.0

ウエイト	鉱工業	最終需要財	投資財					耐用消費財	非耐用消費財	生産財			鉱工業用その他用生産財
			資本財	建設財	消費財	投資財	耐用消費財			生産財	耐用消費財	建設財	
原指数	10000.0	4429.9	1747.0	833.1	813.9	2682.9	39.5	2643.4	5570.1	4642.1	929.0		
平成31年・令和元年	106.1	104.3	103.7	103.9	103.4	104.7	96.9	104.9	107.4	108.4	102.8		
令和2年	100.0	100.0	100.0	100.0	100.0	100.0	100.0	100.0	100.0	100.0	100.0		
令和3年	102.6	101.3	107.3	111.5	102.5	97.4	93.4	97.4	103.6	104.4	99.2		
令和4年	103.0	104.7	108.9	108.2	109.7	101.9	71.4	102.3	101.7	99.7	111.9		
令和5年	101.2	109.6	118.3	123.7	112.2	103.9	73.3	104.3	94.5	93.1	101.3		
令和6年	99.3	104.6	104.1	104.6	103.4	105.0	62.6	105.6	95.1	92.1	110.0		
原指数													
令和5年5月	96.2	100.7	99.1	99.1	99.0	101.8	47.4	102.6	92.6	89.4	108.8		
令和6年6月	95.0	103.1	105.3	106.7	103.8	101.6	62.2	102.2	88.6	85.2	105.8		
令和7年7月	100.8	104.6	98.0	87.4	110.1	109.0	94.7	109.2	97.7	95.0	111.3		
令和8年8月	96.1	101.7	101.6	107.8	94.5	101.8	74.2	102.2	91.6	88.4	107.6		
令和9年9月	99.3	100.0	98.5	89.5	108.7	100.9	71.6	101.4	98.8	93.9	123.5		
令和10年10月	103.9	108.7	105.9	99.8	113.0	110.5	82.8	110.9	100.1	96.7	116.9		
令和11年11月	101.8	108.7	106.7	107.5	105.8	110.0	77.9	110.5	96.3	93.1	112.2		
令和12月12月	98.8	104.0	101.5	100.6	102.6	105.7	63.2	106.3	94.7	91.6	110.0		
令和7年1月1月	90.9	91.9	91.8	90.3	93.4	92.0	70.0	92.4	90.1	90.5	88.0		
令和7年2月2月	90.5	97.3	97.6	101.3	93.3	97.1	61.7	97.6	85.1	83.3	94.1		
令和7年3月3月	99.8	108.1	115.0	120.8	108.5	103.6	105.8	103.6	93.2	93.9	89.4		
令和7年4月4月	98.5	102.8	100.4	100.9	99.8	104.3	125.4	104.0	95.1	93.8	101.7		
令和7年5月5月	90.9	93.8	93.4	94.9	91.7	94.0	132.5	93.4	88.7	87.4	95.2		
令和7年6月6月	92.3	101.7	106.1	114.0	97.0	98.8	88.1	98.9	84.8	82.5	96.3		
前年同月比(%)	△2.8	△1.4	0.8	6.8	△6.6	△2.8	41.6	△3.2	△4.3	△3.2	△9.0		
季節調整指数													
令和5年5月	101.0	105.4	104.4	104.7	104.5	105.8	62.0	106.4	97.3	92.4	124.1		
令和5年6月6月	98.6	104.1	105.5	107.7	103.5	103.0	57.4	103.7	94.4	90.4	110.1		
令和5年7月7月	96.3	98.2	94.0	84.3	104.3	101.0	79.9	101.0	93.9	91.4	104.9		
令和5年8月8月	99.2	108.1	114.1	127.3	102.4	104.9	70.6	105.7	93.2	90.4	106.0		
令和5年9月9月	98.9	102.8	99.0	92.1	103.5	104.4	59.4	105.2	96.5	92.9	113.9		
令和5年10月10月	99.3	104.6	101.4	97.9	105.0	106.7	76.9	107.0	94.9	91.7	110.8		
令和5年11月11月	97.3	103.5	103.3	105.1	101.2	104.1	67.6	104.7	93.0	90.0	107.7		
令和5年12月12月	96.0	101.7	102.8	101.3	104.0	100.2	64.8	100.6	91.6	88.8	105.6		
令和7年1月1月	96.8	102.9	100.3	100.0	99.9	104.5	75.6	105.0	92.0	91.7	93.5		
令和7年2月2月	97.3	104.3	99.6	101.7	97.5	108.5	79.7	109.0	92.1	91.2	97.1		
令和7年3月3月	94.7	98.9	100.8	100.8	103.6	98.5	112.8	98.5	91.2	91.9	88.5		
令和7年4月4月	97.1	99.7	100.5	98.5	102.7	98.9	154.0	98.4	94.1	92.6	106.1		
令和7年5月5月	96.4	99.9	101.0	103.9	98.2	98.7	173.7	97.9	93.9	91.1	108.7		
令和7年6月6月	94.7	101.0	103.6	111.0	95.3	99.1	81.2	99.3	89.7	86.8	100.1		
前月比(%)	△1.8	1.1	2.6	6.8	△3.0	0.4	△53.3	1.4	△4.5	△4.7	△7.9		

(注1)令和7年の数値は速報値

財別出荷指数

令和2年＝100.0

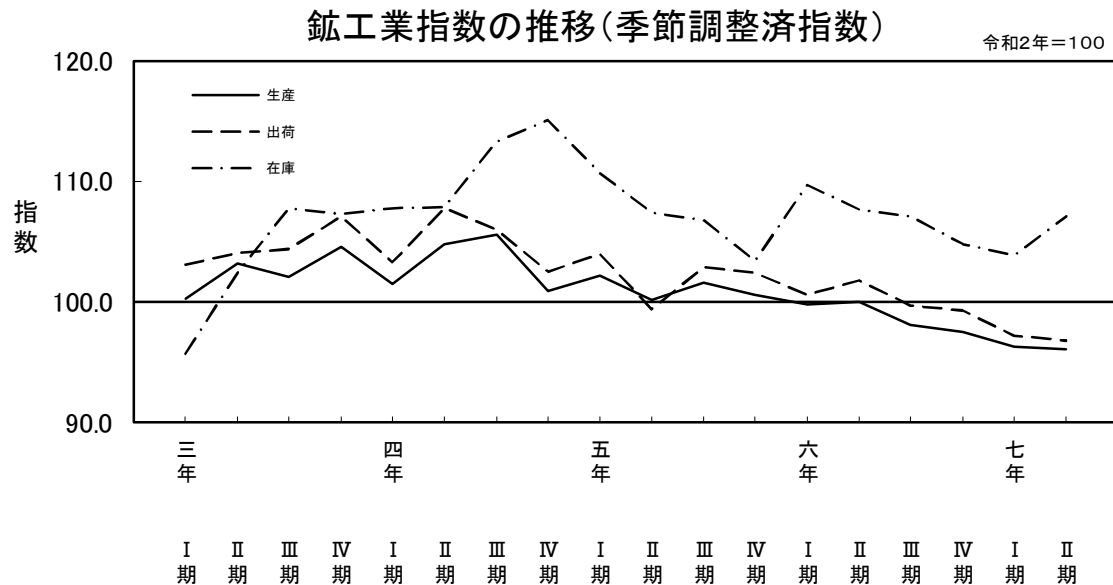
ウエイト	鉱工業	最終需要財	投資財					耐用消費財	非耐用消費財	生産財			鉱工業用その他用生産財
			資本財	建設財	消費財	投資財	耐用消費財			生産財	耐用消費財	建設財	
原指数	10000.0	4148.7	1502.3	757.5	744.8	2646.4	41.1	2605.3	5851.3	4827.1	1024.2		
平成31年・令和元年	104.9	102.1	104.6	103.0	106.2	100.7	98.1	100.8	106.8	107.1	105.6		
令和2年	100.0	100.0	100.0	100.0	100.0	100.0	100.0	100.0	100.0	100.0	100.0		
令和3年	104.7	101.0	109.4	115.1	103.7	96.2	95.0	96.2	107.3	108.5	101.3		
令和4年	104.7	105.9	112.2	117.3	107.0	102.4	74.6	102.8	103.9	101.4	115.3		
令和5年	102.2	107.7	118.0	128.6	107.2	101.9	77.0	102.3	98.3	96.6	106.4		
令和6年	100.6	104.1	101.7	103.3	100.0	105.5	67.1	106.1	98.2	94.7	114.6		
原指数													
令和5年5月	96.5	98.7	94.2	91.8	96.6	101.3	62.4	101.9	94.9	92.2	107.4		
令和6年6月	96.1	99.7	103.4	107.7	99.0	97.6	32.1	98.6	93.6	89.5	113.0		
令和7年7月	103.5	105.2	96.6	86.0	107.3	110.1	83.1	110.6	102.4	99.1	117.5		
令和8年8月	97.2	100.5	94.0	94.4	93.6	104.2	112.2	104.1	94.9	91.5	111.2		
令和9年9月	100.0	100.4	98.5	90.4	106.8	101.5	75.2	101.9	99.6	95.0	121.3		
令和10年10月	104.9	107.9	107.7	102.2	113.2	108.0	85.9	108.4	102.8	98.5	123.1		
令和11月11月	102.0	105.2	103.3	100.7	106.0	106.2	82.3	106.6	98.7	95.3	120.1		
令和12月12月	104.0	112.5	107.6	114.7	100.4	115.3	64.5	116.1	97.9	94.2	115.6		
令和7年1月1月	92.0	92.7	89.7	91.0	88.5	94.3	34.0	95.3	91.6	90.5	96.7		
令和7年2月2月	92.3	97.3	98.1	108.6	87.4	96.9	103.0	96.8	88.7	87.0	96.6		
令和7年3月3月	102.4	109.0	115.5	130.3	100.4	105.4	98.2	105.5	97.7	97.3	99.5		
令和7年4月4月	95.5	95.3	94.6	96.6	92.6	95.6	115.8	95.3	95.8	96.0	94.8		
令和7年5月5月	90.9	88.6	93.5	100.7	86.1	85.8	100.2	85.6	92.5	91.2	98.5		
令和7年6月6月	93.7	97.6	103.3	111.5	94.9	94.3	140.5	93.6	90.9	88.5	102.1		
前年同月比(%)	△2.5	△2.1	△0.1	3.5	△4.1	△3.4	337.7	△5.1	△2.9	△1.1	△9.6		
季節調整指数													
令和5年5月	101.4	105.7	100.8	100.6	103.6	108.6	66.8	109.0	99.6	94.4	124.1		
令和5年6月6月	99.6	102.3	101.1	102.7	99.8	103.7	35.8	105.2	99.2	93.1	120.6		
令和5年7月7月	99.9	102.3	97.0	91.9	100.6	104.6	76.5	104.9	97.7	94.8	112.2		
令和5年8月8月	100.2	104.6	104.2	113.0	97.3	104.7	85.2	105.0	96.8	94.3	109.3		
令和5年9月9月	99.1	100.6	95.2	88.5	98.9	104.3	64.2	105.0	97.7	94.5	112.0		
令和5年10月10月	100.8	104.3	101.1	100.7	100.2	105.4	78.8	105.8	97.6	94.4	114.3		
令和5年11月11月	98.9	101.4	99.4	101.6	97.4	102.2	68.4	102.7	96.6	92.8	116.7		
令和5年12月12月	98.1	103.0	102.6	106.4	98.7	102.7	68.3	103.2	94.0	91.9	106.4		
令和7年1月1月	96.5	99.7	98.3	97.6	97.6	99.8	39.6	100.5	94.4	92.4	101.4		
令和7年2月2月	98.8	102.3	103.1	109.9	96.2	101.9	128.1	101.6	96.1	95.0	97.9		
令和7年3月3月	96.3	101.0	102.6	105.0	102.3	100.8	98.4	101.1	93.5	93.0	97.9		
令和7年4月4月	97.7	97.6	99.2	99.4	98.5	98.2	166.7	97.6	97.3	95.9	106.7		
令和7年5月5月	96.3	96.0	102.2	113.4	93.9	92.5	106.1	92.1	97.9	94.3	113.9		
令和7年6月6月	96.3	99.0	98.8	103.5	94.0	99.7	158.2	99.2	95.5	91.1	108.9		
前月比(%)	0.0	3.1	△3.3	△8.7	0.1	7.8	49.1	7.7	△2.5	△3.4	△4.4		

(注1)令和7年の数値は速報値

<令和7年第Ⅱ四半期(4月～6月期)の動き>

概 況 (季節調整済指数)

- 生産指数は、96.1で前期比△0.2%の低下となりました。
業種別にみると、石油・石炭製品工業、非鉄金属工業等が上昇し、生産用機械工業、電気・情報通信機械工業等が低下しました。
- 出荷指数は、96.8で前期比△0.4%の低下となりました。
業種別にみると、非鉄金属工業、その他工業等が上昇し、電気・情報通信機械工業、汎用・業務用機械工業等が低下しました。
- 在庫指数は、107.1で前期比3.1%の上昇となりました。
業種別にみると、生産用機械工業、汎用・業務用機械工業等が上昇し、化学工業、プラスチック製品工業が低下しました。



第1表 鉱工業指数の状況

項 目	季節調整済指数		前 期 比 (%)	原 指 数		前年同期比 (%)
	7年1～3月期	7年4～6月期		6年4～6月期	7年4～6月期	
生 産 指 数	96.3	96.1	△ 0.2	97.7	93.9	△ 3.9
出 荷 指 数	97.2	96.8	△ 0.4	98.2	93.4	△ 4.9
在 庫 指 数	103.9	107.1	3.1	107.0	106.4	△ 0.6
在庫率指数	107.4	110.0	2.4	108.4	113.5	4.7

第2表 鉱工業指数の推移

年 期		令和5年			令和6年				令和7年	
		4～6月期	7～9月期	10～12月期	1～3月期	4～6月期	7～9月期	10～12月期	1～3月期	4～6月期
生 産	指 数	100.2	101.6	100.6	99.8	100.0	98.1	97.5	96.3	96.1
	前年同期比	△ 4.5	△ 3.1	△ 0.4	△ 1.7	0.2	△ 3.2	△ 2.7	△ 5.5	△ 3.9
	前 期 比	△ 2.0	1.4	△ 1.0	△ 0.8	0.2	△ 1.9	△ 0.6	△ 1.2	△ 0.2
出 荷	指 数	99.4	102.9	102.4	100.6	101.8	99.7	99.3	97.2	96.8
	前年同期比	△ 7.9	△ 2.6	△ 0.4	△ 2.9	2.8	△ 3.1	△ 2.7	△ 4.8	△ 4.9
	前 期 比	△ 4.4	3.5	△ 0.5	△ 1.8	1.2	△ 2.1	△ 0.4	△ 2.1	△ 0.4
在 庫	指 数	107.4	106.8	103.4	109.7	107.7	107.1	104.8	103.9	107.1
	前年同期比	△ 1.9	△ 5.1	△ 9.6	△ 0.1	1.0	0.5	0.2	△ 5.3	△ 0.6
	前 期 比	△ 3.0	△ 0.6	△ 3.2	6.1	△ 1.8	△ 0.6	△ 2.1	△ 0.9	3.1
在 庫 率	指 数	107.8	106.1	105.1	106.3	105.1	105.0	107.9	107.4	110.0
	前年同期比	11.7	0.0	△ 7.7	△ 6.4	△ 3.7	△ 1.4	3.1	1.0	4.7
	前 期 比	△ 6.8	△ 1.6	△ 0.9	1.1	△ 1.1	△ 0.1	2.8	△ 0.5	2.4

(注) 各指数及び前期比(%)は季節調整済指数, 前年同期比(%)は原指数による。

第3表 業種別動向

項 目	上 昇		低 下	
	業 種	品 目	業 種	品 目
生産指数	石油・石炭製品工業 11.1	重 油	生産用機械工業 △ 8.2	超 硬 工 具
	非 鉄 金 属 工 業 8.8	その他の非鉄金属二次地金	電気・情報通信機械工業 △ 7.9	医用電子応用測定器
	そ の 他 工 業 6.9	電 子 応 用 玩 具	食 料 品 工 業 △ 6.4	そ の 他 の 飲 料
出荷指数	非 鉄 金 属 工 業 15.7	その他の非鉄金属二次地金	電気・情報通信機械工業 △ 17.1	医用電子応用測定器
	そ の 他 工 業 8.1	電 子 応 用 玩 具	汎用・業務用機械工業 △ 12.1	医 療 用 機 械 器 具
	紙・紙加工品工業 3.2	段 ボ ー ル 箱	窯業・土石製品工業 △ 8.2	生 コ ン ク リ ー ト
在庫指数	生産用機械工業 44.9	ショベル系掘削機械	化 学 工 業 △ 6.8	フ ェ ノ ー ル
	汎用・業務用機械工業 21.5	ポ ン プ	プラスチック製品工業 △ 2.1	プラスチック製日用品・雑貨
	石油・石炭製品工業 13.6	軽 油	-	-

(注)業種は増減率の大きいもの、数値は前期比(%), 品目は寄与率の大きいもの

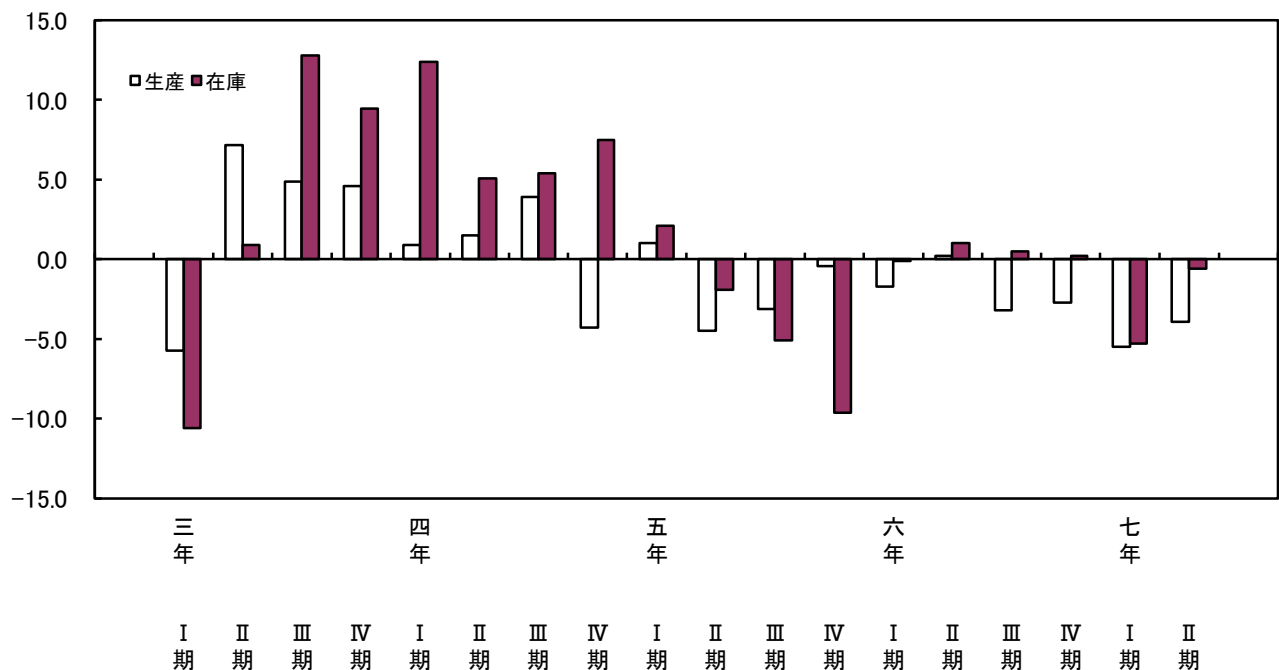
(※)千葉県鉱工業指数は季節調整に直接法を採用しているため、業種と品目の指数を別々に算出しています。そのため低下業種であっても該当なしの場合があります。

第4表 品目別動向

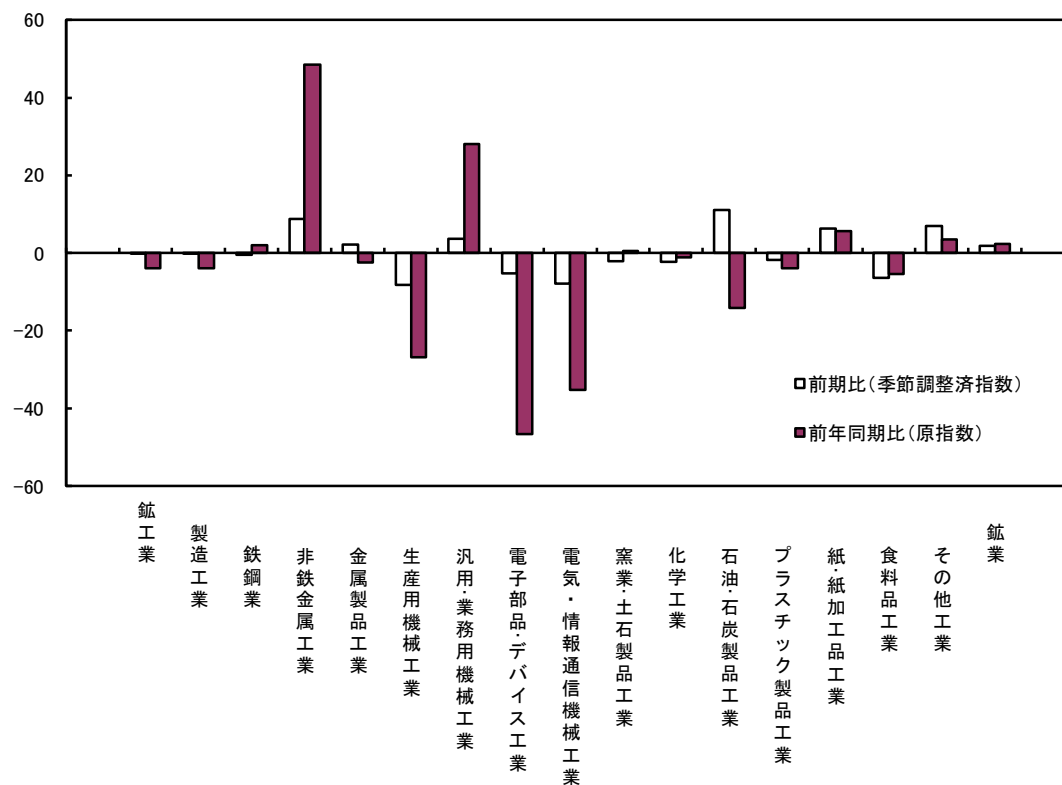
項 目	上 昇		低 下	
	品 目		品 目	
生産指数	ショベル系掘削機械(生産用機械工業)		そ の 他 の 飲 料(食 料 品 工 業)	
	重 油(石油・石炭製品工業)		超 硬 工 具(生産用機械工業)	
	フタル酸系可塑剤(化学工業)		清 涼 飲 料(食 料 品 工 業)	
出荷指数	重 油(石油・石炭製品工業)		そ の 他 の 飲 料(食 料 品 工 業)	
	その他の非鉄金属二次地金(非鉄金属工業)		超 硬 工 具(生産用機械工業)	
	通信用ケーブル光ファイバ製品(非鉄金属工業)		ガ ソ リ ン(石油・石炭製品工業)	
在庫指数	軽 油(石油・石炭製品工業)		フ ェ ノ ー ル(化 学 工 業)	
	ガ ソ リ ン(石油・石炭製品工業)		合 成 ゴ ム(化 学 工 業)	
	ショベル系掘削機械(生産用機械工業)		通信用ケーブル光ファイバ製品(非鉄金属工業)	

(注)品目は寄与率の大きいもの

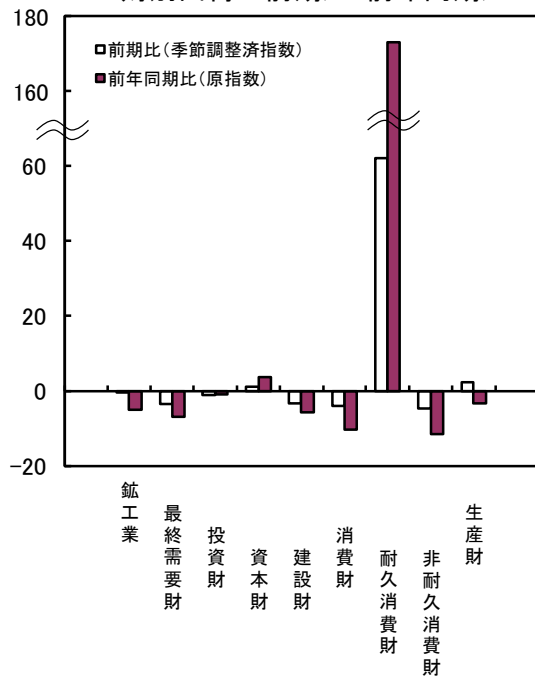
生産・在庫の前年同期比(原指数)



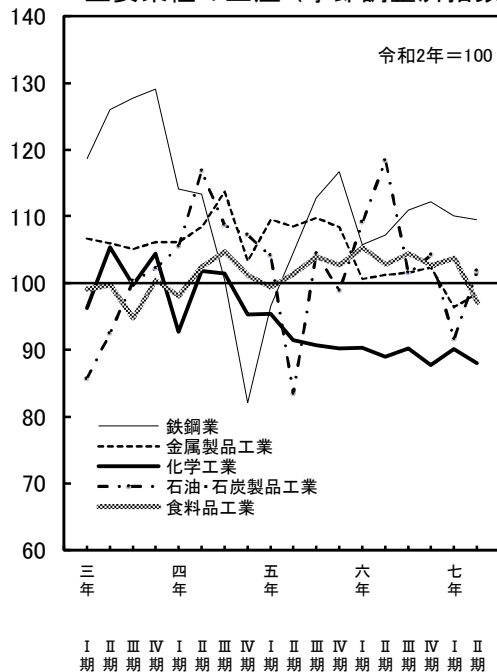
業種別生産の前期比・前年同期比



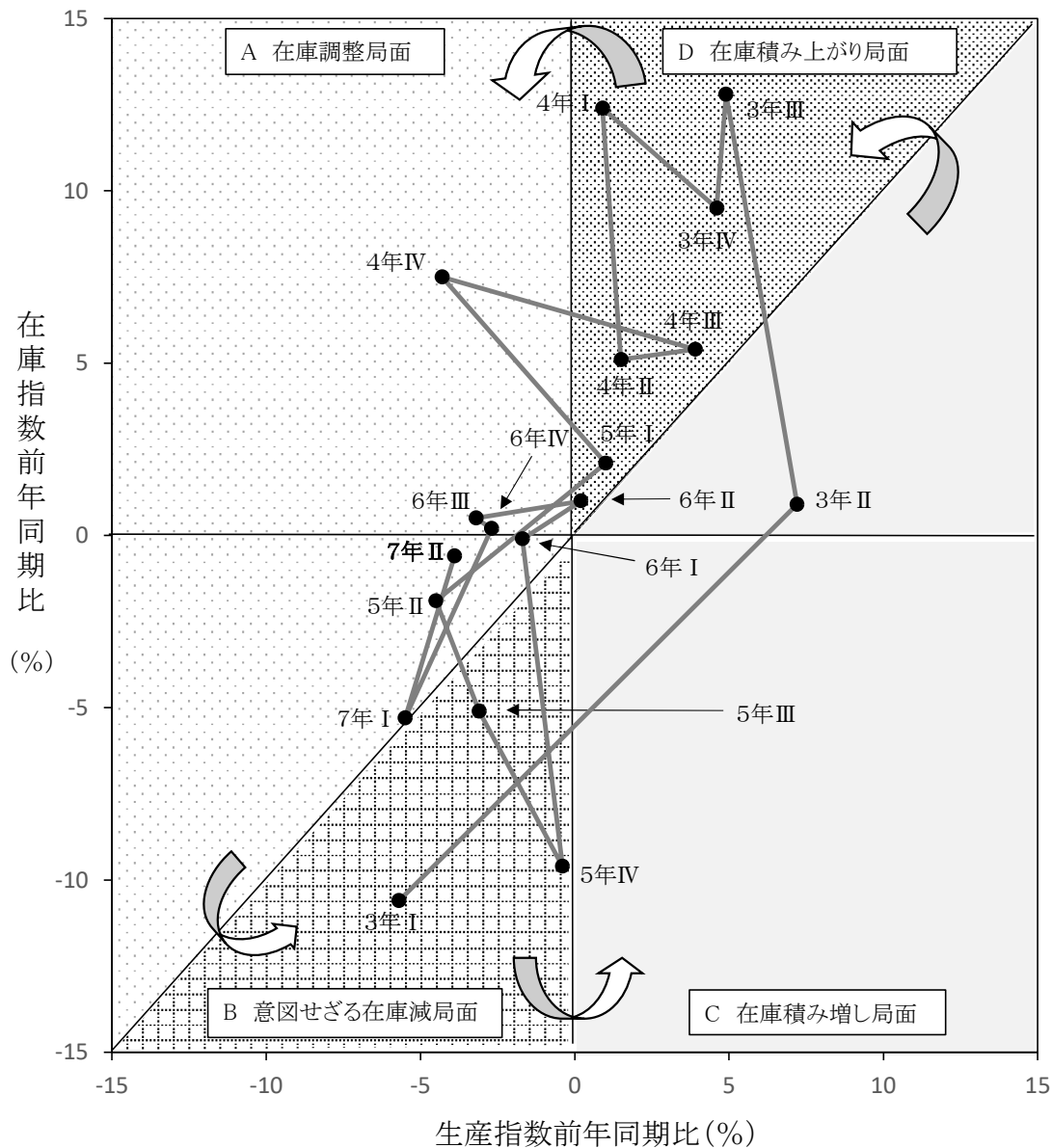
財別出荷の前期比・前年同期比



主要業種の生産（季節調整済指数）



生産・在庫の関係と在庫局面(在庫循環図)



各在庫局面の説明

- A** 在庫調整局面 …… 在庫過剰のため、生産を抑えて在庫を調整する。
(景気後退期)
- B** 意図せざる在庫減局面 …… 需要が回復し始めるが、生産は停滞しており、在庫が減少する。
(景気拡大初期)
- C** 在庫積み増し局面 …… 需要が供給より多くなると、生産を拡大し、在庫を積み増して需要に対応する。
(景気拡大期)
- D** 在庫積み上がり局面 …… 供給が需要より多くなると、在庫過剰になり在庫の積み上がりが起きる。
(景気後退初期)

業種別生産指数

令和2年=100.0

製造業	※		※		※		※		※		※		※		※		※		※		※		※		(参考)	(参考)	(参考)	(参考)
	鉄鋼業	非鉄金属業	生産機械業	汎用機械業	電子部品・デバイス工業	電気・情報通信機械工業	窯業・土石製品工業	化学工業	石油・石炭製品工業	プラスチック製品工業	紙・紙加工品工業	食品工業	その他工業	繊維工業	木材・木製品工業	家具工業	印刷業	ゴム製品工業	輸送機械工業	その他製品業	※							
																					※							
ウェイト指数	9985.2	506.6	271.6	840.7	499.3	290.9	181.9	192.1	344.2	2375.5	1145.6	341.0	146.9	2278.5	570.4	26.0	42.1	110.6	199.0	49.3	12.7	130.7	14.8	1176.9	248.7	42.2		
令和6年Ⅰ期	99.2	109.2	96.3	102.4	123.1	94.6	60.1	132.0	94.6	91.7	110.5	93.9	98.7	98.0	88.8	74.5	67.6	104.0	93.1	77.8	98.8	82.6	103.4	107.5	85.2	150.4		
Ⅱ期	97.7	108.9	107.0	96.8	99.0	81.6	64.0	137.6	95.0	84.8	101.0	105.6	106.8	106.8	94.5	102.4	80.8	98.6	102.7	76.4	84.3	89.1	99.3	95.4	76.4	112.6		
Ⅲ期	98.7	111.9	111.8	103.0	92.5	97.2	52.4	80.1	93.1	91.1	107.1	98.1	104.8	104.8	94.8	77.2	77.3	103.2	100.7	73.6	90.3	96.3	99.7	85.4	86.5	160.3		
Ⅳ期	101.5	109.3	135.4	104.5	86.7	109.3	44.8	100.5	99.2	91.8	111.6	98.3	116.1	107.3	98.0	98.2	84.9	108.1	100.3	77.0	92.1	98.1	101.0	88.1	99.0	189.9		
令和7年Ⅰ期	93.7	109.7	139.9	97.7	83.3	94.9	36.2	114.7	93.1	89.0	93.5	92.6	100.2	94.4	88.6	61.6	80.9	99.3	91.5	71.0	93.6	89.2	102.7	84.1	80.6	178.8		
令和7年Ⅱ期	93.9	111.1	158.8	94.4	72.4	104.4	34.1	89.2	95.5	83.9	86.8	101.5	112.8	101.0	97.8	121.7	86.8	93.1	100.3	74.2	85.6	106.7	101.6	77.3	92.9	171.7		
前年同期比(%)	△3.9	2.0	48.4	△2.5	△26.9	27.9	△46.7	△35.2	0.5	△1.1	△14.1	△3.9	5.6	△5.4	3.5	18.8	7.4	△5.6	△2.3	△2.9	1.5	19.8	2.3	△19.0	21.6	52.5		
季節調整指数																												
令和6年Ⅰ期	99.8	105.7	96.1	100.6	106.9	94.6	64.5	118.4	97.9	90.4	109.1	97.3	103.4	105.4	91.2	82.9	74.3	99.9	95.9	76.7	91.3	87.4	99.8	100.5	86.9	138.3		
Ⅱ期	100.0	107.2	102.5	101.2	101.5	81.6	68.9	145.0	94.6	89.0	118.4	100.0	107.1	102.9	95.2	96.5	78.4	104.4	100.1	77.1	96.6	90.6	99.8	98.8	76.6	119.8		
Ⅲ期	98.1	111.0	116.9	101.6	101.7	97.8	46.7	87.3	92.9	90.2	101.5	97.6	107.8	104.5	95.4	84.8	77.6	105.9	101.1	76.1	88.9	94.1	102.4	88.5	87.1	158.2		
Ⅳ期	97.5	112.2	135.6	102.4	83.2	104.6	43.8	100.0	95.4	87.7	104.2	98.9	106.2	102.7	93.2	87.1	77.6	102.0	98.7	73.3	94.6	92.3	100.7	85.0	92.3	182.5		
令和7年Ⅰ期	96.3	110.0	139.6	96.4	81.3	100.3	38.8	102.5	97.2	90.1	91.6	98.0	106.5	103.8	92.1	69.0	92.2	97.5	94.7	71.7	87.4	96.0	100.1	83.3	87.0	176.3		
令和7年Ⅱ期	96.1	109.5	151.9	98.5	74.6	104.0	36.8	94.4	95.2	88.0	101.8	96.2	113.2	97.2	98.5	118.0	84.3	98.6	97.7	74.8	98.4	109.1	102.0	79.9	93.0	185.4		
前年同期比(%)	△0.2	△0.5	8.8	2.2	△8.2	3.7	△5.2	△7.9	△2.1	△2.3	11.1	△1.8	6.3	△6.4	6.9	71.0	△8.6	1.1	32	4.3	12.6	13.6	1.9	△4.1	6.9	5.2		

(注1)令和7年の数値は速報値

(注2)※は業種別分類の15業種を示す。

業種別出荷指数

令和2年=100.0

[illegible]

(注1) 令和7年の数値は速報値

(注2)※は業種別分類の15業種を示す。

業種別在庫指数

令和2年＝100.0

業種別	製造工業	※ ※ ※ ※ ※ ※ ※ ※ ※ ※ ※ ※										※ ※ ※ ※ ※					※ ※ ※ ※ ※					(参考)	(参考)	(参考)			
		鉄鋼工業	非鉄金属工業	金属製品工業	生産機械工業	汎用機械工業	電子部品・デバイス工業	電気・情報通信機械工業	窯業・土石製品工業	化学工業	石油・石炭製品工業	プラスチック製品工業	紙・紙加工品工業	食料品工業	その他の工業	繊維工業	木製品工業	家具工業	印刷工業	ゴム製品工業	輸送機械工業				その他の工業	※	
ウェイト	10000.0	10000.0	2569.6	265.5	385.0	231.8	162.8	—	—	323.7	3101.7	1702.6	270.4	120.1	698.3	168.5	16.1	45.1	55.4	—	23.1	—	28.8	—	394.6	71.7	91.1
原指数																											
令和6年Ⅰ期	107.9	107.9	112.3	123.9	82.2	130.3	84.0	—	—	83.8	99.8	131.0	79.4	121.7	104.0	83.8	87.5	58.2	91.8	—	91.0	—	100.5	—	111.2	79.7	87.3
Ⅱ期	107.0	107.0	114.6	136.4	80.6	151.1	119.2	—	—	83.9	95.2	120.0	83.9	108.1	109.1	92.0	89.2	54.7	112.1	—	91.5	—	113.8	—	138.0	95.7	137.8
Ⅲ期	107.8	107.8	112.1	175.6	80.6	140.9	122.1	—	—	80.4	94.2	132.1	81.5	117.0	93.3	93.3	73.8	49.2	129.2	—	91.4	—	105.6	—	133.2	53.3	176.2
Ⅳ期	102.3	102.3	106.7	147.1	76.8	64.9	149.1	—	—	80.8	94.5	123.5	79.1	121.6	82.8	103.8	85.5	52.1	149.7	—	94.9	—	114.0	—	99.6	100.7	187.1
令和7年Ⅰ期	102.2	102.2	105.9	178.2	74.5	118.9	91.9	—	—	80.4	97.5	109.7	77.6	122.1	93.3	91.1	64.5	61.7	119.0	—	91.2	—	98.1	—	107.7	77.8	102.9
Ⅱ期	106.4	106.4	110.0	175.1	75.4	160.0	111.4	—	—	86.3	91.1	125.5	83.8	123.7	102.3	101.0	83.6	71.6	140.4	—	81.1	—	96.6	—	140.0	99.6	120.7
前年同期比(%)	△ 0.6	△ 0.6	△ 4.0	28.4	△ 6.5	5.9	△ 6.5	—	—	2.9	△ 4.3	4.6	△ 0.1	14.4	△ 6.2	9.8	△ 6.3	30.9	25.2	—	△ 11.4	—	△ 15.1	—	1.4	4.1	△ 12.4
季節調整指数																											
令和6年Ⅰ期	109.7	109.7	114.4	121.7	81.5	126.7	86.3	—	—	84.7	101.5	138.4	86.1	120.3	104.4	88.2	87.5	59.9	107.3	—	89.6	—	102.9	—	112.0	67.8	107.6
Ⅱ期	107.7	107.7	113.3	136.3	79.5	158.3	122.7	—	—	85.4	96.7	125.9	82.4	118.4	101.6	93.5	88.2	55.7	117.8	—	84.9	—	117.0	—	141.7	93.5	146.8
Ⅲ期	107.1	107.1	112.8	174.5	81.2	132.0	137.3	—	—	79.0	94.9	126.9	77.1	116.1	98.4	97.1	79.3	48.4	139.6	—	94.3	—	105.9	—	130.4	99.1	169.0
Ⅳ期	104.8	104.8	111.4	143.7	77.7	96.1	146.9	—	—	81.2	94.2	124.6	78.4	114.0	94.1	99.2	78.5	49.0	139.4	—	98.8	—	111.5	—	122.3	114.0	169.0
令和7年Ⅰ期	103.9	103.9	107.9	175.0	73.9	115.7	94.4	—	—	81.3	99.2	115.9	84.1	120.7	93.7	95.9	64.5	63.5	139.0	—	89.8	—	100.5	—	108.4	66.1	126.8
Ⅱ期	107.1	107.1	108.8	175.0	74.4	167.6	114.7	—	—	87.9	92.5	131.7	82.3	135.5	95.2	102.7	82.6	72.9	147.6	—	75.3	—	99.3	—	143.8	97.3	128.6
前期比(%)	3.1	3.1	0.8	0.0	0.7	44.9	21.5	—	—	8.1	△ 6.8	13.6	△ 2.1	12.3	1.6	7.1	28.1	14.8	6.2	—	△ 16.1	—	△ 1.2	—	32.7	47.2	1.4

(注1)令和7年の数値は速報値

(注2)※は業種別分類の15業種を示す。

業種別在庫率指数

令和2年＝100.0

業種別在庫率指数	製造工業	※ ※													
----------	------	---	--	--	--	--	--	--	--	--	--	--	--	--	--

(注1)令和7年の数値は速報値

(注2)※は業種別分類の15業種を示す。

財別生産指数

令和2年＝100.0												
ウエイト	指数	鉱工業			製造業			建設業			その他	
		最終需要財	投資財	資本財	建設財	消費財	耐消費財	非耐消費財	生産財	鉱工業用生産財	その他用生産財	
令和6年	1期	992	1098	1170	101.5	102.4	46.4	103.2	94.3	92.4	104.2	
	2期	977	1039	1038	100.6	104.9	49.2	105.7	92.8	89.6	108.8	
	3期	987	1021	99.4	104.4	103.9	80.2	104.3	96.0	92.4	114.1	
	4期	101.5	107.1	104.7	102.6	107.1	74.6	109.2	97.0	93.8	113.0	
令和7年	1期	937	99.1	101.5	98.4	97.6	79.2	97.9	89.5	89.2	90.5	
	2期	939	99.4	100.0	96.2	99.0	115.3	98.8	89.5	87.9	97.7	
前年同期比(%)		△ 3.9	△ 4.3	△ 0.5	△ 4.4	△ 5.6	134.3	△ 6.5	△ 3.6	△ 1.9	△ 10.2	
季節調整済指数												
令和6年	1期	99.8	105.4	105.9	102.4	106.2	47.7	107.0	95.1	92.7	107.9	
	2期	100.0	104.7	105.2	103.3	104.8	55.4	105.5	96.0	91.9	117.0	
	3期	98.1	103.0	101.2	103.4	103.4	70.0	104.0	94.5	91.6	108.3	
	4期	97.5	103.3	101.4	103.4	103.7	69.8	104.1	93.2	90.2	108.0	
令和7年	1期	96.3	102.0	100.3	100.3	103.8	89.4	104.2	91.8	91.6	93.0	
	2期	96.1	100.2	101.7	98.7	98.9	136.3	98.5	92.6	90.2	105.0	
前 期 比 (%)		△ 0.2	△ 1.8	1.4	△ 1.6	△ 4.7	52.5	△ 5.5	0.9	△ 1.5	12.9	

(注) 令和7年の数値は速報値

財別出荷指数

令和2年＝100.0												
ウエイト	指数	鉱工業			製造業			建設業			その他	
		最終需要財	投資財	資本財	建設財	消費財	耐消費財	非耐消費財	生産財	鉱工業用生産財	その他用生産財	
令和6年	1期	100.4	106.2	118.0	94.2	104.4	57.1	105.1	97.2	94.7	109.0	
	2期	98.2	98.1	99.2	96.8	102.5	43.5	103.5	96.3	92.7	113.3	
	3期	100.2	96.4	90.3	102.6	105.3	90.2	105.5	99.0	95.2	116.7	
	4期	103.6	106.2	105.9	106.5	109.8	77.6	110.4	100.1	96.0	119.6	
令和7年	1期	95.6	101.1	110.0	92.1	98.9	78.4	99.2	92.7	91.6	97.6	
	2期	93.4	97.1	102.9	91.2	91.9	118.8	91.5	93.1	91.9	98.5	
前年同期比(%)		△ 4.9	△ 1.0	3.7	△ 5.8	△ 10.3	173.1	△ 11.6	△ 3.3	△ 0.9	△ 13.1	
季節調整済指数												
令和6年	1期	100.6	105.0	109.0	100.6	105.7	64.4	106.4	97.0	94.4	108.2	
	2期	101.8	101.1	101.5	101.5	108.0	51.5	105.9	100.3	94.6	126.4	
	3期	99.7	98.8	97.8	98.9	104.5	75.3	108.0	97.4	94.5	111.2	
	4期	99.3	102.9	102.9	98.8	103.4	71.8	103.9	96.1	93.0	112.5	
令和7年	1期	97.2	101.3	104.2	98.7	100.8	88.7	101.1	94.7	93.5	99.1	
	2期	96.8	100.1	105.4	95.5	96.8	143.7	96.3	96.9	93.8	109.8	
前 期 比 (%)		△ 0.4	△ 1.2	1.2	△ 3.2	△ 4.0	62.0	△ 4.7	2.3	0.3	10.8	

(注) 令和7年の数値は速報値

財別在庫指数

令和2年＝100.0												
ウエイト	指数	鉱工業			製造業			建設業			その他	
		最終需要財	投資財	資本財	建設財	消費財	耐消費財	非耐消費財	生産財	鉱工業用生産財	その他用生産財	
令和6年	1期	107.9	109.8	117.3	92.8	127.0	90.5	127.2	105.1	104.3	115.5	
	2期	107.0	119.2	140.8	97.1	112.2	113.9	112.2	104.0	104.1	102.3	
	3期	107.8	119.5	135.4	87.9	105.9	104.2	105.9	104.9	102.7	132.6	
	4期	102.3	105.1	126.2	79.8	99.2	98.6	99.2	101.6	101.2	106.6	
令和7年	1期	102.2	125.1	141.6	88.1	100.7	89.7	100.7	99.7	101.3	79.9	
	2期	106.4	143.8	162.4	102.0	109.8	92.2	109.8	101.6	99.1	132.4	
前年同期比(%)		△ 0.6	12.9	15.3	5.0	△ 2.1	△ 19.1	△ 2.1	△ 2.3	△ 4.8	29.4	
季節調整済指数												
令和6年	1期	109.7	110.9	119.7	90.3	132.5	98.8	132.7	107.8	105.9	120.4	
	2期	107.7	120.3	142.6	87.3	113.8	104.9	113.8	105.0	104.9	106.1	
	3期	107.1	119.5	135.2	88.8	104.7	100.5	104.7	104.0	102.8	121.0	
	4期	104.8	113.9	136.8	92.1	105.0	103.8	105.0	102.9	101.8	118.2	
令和7年	1期	103.9	126.3	144.5	85.8	105.1	98.0	105.1	102.3	102.8	83.3	
	2期	107.1	126.6	164.5	91.7	111.4	84.9	111.4	102.6	99.8	137.4	
前 期 比 (%)		3.1	11.8	13.8	6.9	6.0	△ 13.4	6.0	0.3	△ 2.9	64.9	

(注) 令和7年の数値は速報値

財別在庫率指数

令和2年＝100.0												
ウエイト	指数	鉱工業			製造業			建設業			その他	
		最終需要財	投資財	資本財	建設財	消費財	耐消費財	非耐消費財	生産財	鉱工業用生産財	その他用生産財	
令和6年	1期	108.3	106.2	106.9	104.6	114.8	86.8	114.9	107.7	108.6	97.0	
	2期	108.4	116.6	121.8	104.9	117.8	99.6	117.9	106.2	107.3	91.6	
	3期	104.7	129.0	146.1	90.5	116.6	89.6	116.7	100.2	100.9	92.5	
	4期	103.1	112.7	131.2	71.2	103.2	91.6	103.2	102.0	103.1	88.3	
令和7年	1期	109.4	127.8	139.3	101.9	107.4	99.4	107.4	107.5	108.1	100.8	
	2期	113.5	128.5	131.2	122.6	140.0	88.9	140.2	108.2	106.3	132.5	
前年同期比(%)		4.7	10.2	7.7	16.9	18.8	△ 10.7	18.9	1.9	△ 0.9	44.7	
季節調整済指数												
令和6年	1期	106.3	102.7	106.7	94.0	119.0	88.7	119.3	104.6	105.2	98.1	
	2期	105.1	113.5	125.0	88.8	111.6	94.1	111.6	103.7	105.8	82.6	
	3期	105.0	127.3	140.7	95.4	109.8	87.8	109.8	102.1	102.8	93.1	
	4期	107.9	120.9	130.8	94.2	111.6	97.1	111.5	105.7	106.0	97.4	
令和7年	1期	107.4	123.9	140.3	91.7	110.9	101.4	111.0	104.5	104.8	101.6	
	2期	110.0	124.8	135.4	103.4	132.3	84.1	132.5	105.7	104.8	119.8	
前 期 比 (%)		2.4	0.7	△ 3.5	12.8	19.3	△ 17.1	19.4	1.1	0.0	17.9	

(注) 令和7年の数値は速報値

利 用 上 の 注 意

1 指数の種類、ウェイト算定基準及び採用品目数

指数の種類	基 準 時	ウェイト算定基準	採 用 品 目 数
生 産 指 数	令 和 2 年	付 加 価 値 額	2 3 5
出 荷 指 数	令 和 2 年	出 荷 額	2 3 5
在 庫 指 数	令 和 2 年	在 庫 額	1 5 7
在 庫 率 指 数	令 和 2 年		

※ 指数値は、令和2年の平均値を100.0とした比率で示しています。

2 分類

日本標準産業分類を基本とした業種分類、財の用途に着目した特殊分類です。

3 ウェイトの算定

生産指数、出荷指数及び在庫指数のウェイトは、それぞれ基準時の付加価値額、出荷額及び在庫額の鉱工業全体に対する各品目の1万分比です。

4 指数の算出

生産指数、出荷指数及び在庫指数は、個別系列（採用品目）を指数化し基準時の固定ウェイトで加重平均するラスパイレス算式を採用しています。

$$\text{総合指数} = \frac{\left[\frac{\text{比較時数量}}{\text{基準時数量}} \times \text{基準時ウェイト} \right] \text{の総和}}{\text{基準時ウェイトの総和}} \times 100$$

ただし、在庫率指数（出荷に対する在庫の割合を表す指数）は、次の式を用いています。

$$\text{総合在庫率指数} = \frac{\left[\frac{\frac{\text{比較時の在庫数量}}{\text{比較時の出荷数量}}}{\frac{\text{基準時の在庫数量}}{\text{基準時の出荷数量}}} \times \text{基準時在庫額ウェイト} \right] \text{の総和}}{\text{基準時在庫額ウェイトの総和}} \times 100$$

5 季節調整

季節調整とは、1年を周期とする季節変動要素（社会的慣習、制度、気象条件等）を除去することを言います。本県では、生産・出荷指数については、米国センサス局のX-12-ARIMA、在庫・在庫率指数については、X-11デフォルトを用いて季節指数を求め、調整前の指数（原指数）を季節指数で除して季節調整済指数を算出しています。

6 寄与率

総合の増減に対して、その内訳である業種や品目の影響の度合いがどれくらいあるかを示すもので総合の増減を100にしたときの構成比を表します。

7 資料

採用品目の月々の生産数量等は、経済産業省生産動態統計調査の結果を基準資料とし、併せて、千葉県工業生産動態統計調査の資料を使用しています。

8 年間補正

1年間の実数値がすべて確定した時点で年間補正作業を行い、指数をすべて計算し直し、その結果を確定値として「千葉県鉱工業指数年報」にて公表しています。したがって、本書記載の指数値は修正されることがあります。

9 指数値等の表示方法

- (1) 指数値は、暦年別及び月別に算出し、表示しています。
- (2) 暦年指数値及び前年同月比は、原指数によって算出し、表示しています。
- (3) 前月比は、季節調整済指数によって算出し、表示しています。
- (4) 暦年指数値は、1～12月の平均指数値です。ただし、在庫指数は、年末の指数値です。
- (5) 各数値の掲載単位未満は、すべて四捨五入しています。

10 符号の用法

- | | |
|---------------------|-----------------|
| 「－」 ……該当数値のないもの | 「△」 ……比較減を示す |
| 「0.0」 ……掲載単位に満たないもの | 「X」 ……数値を秘匿したもの |

※ 令和6年以前の数値は確報値です。

※ 令和7年1月～3月の数値は、年間補正に伴い再計算した数値です。

※ 令和7年の数値は、推計値を含む速報値であり、後日公表する数値と相違することがあります。

千葉県鉱工業指数月報 Vol.47 No.5

令和7年6月分

発行日 令和7年8月29日

編集・発行 千葉県総合企画部統計課

所在地 千葉市中央区市場町1-1

電話 043-223-2226 FAX 043-227-4458

<https://www.pref.chiba.lg.jp/toukei/toukeidata/koukougyou/>