

## 千葉県鉱工業指数月報

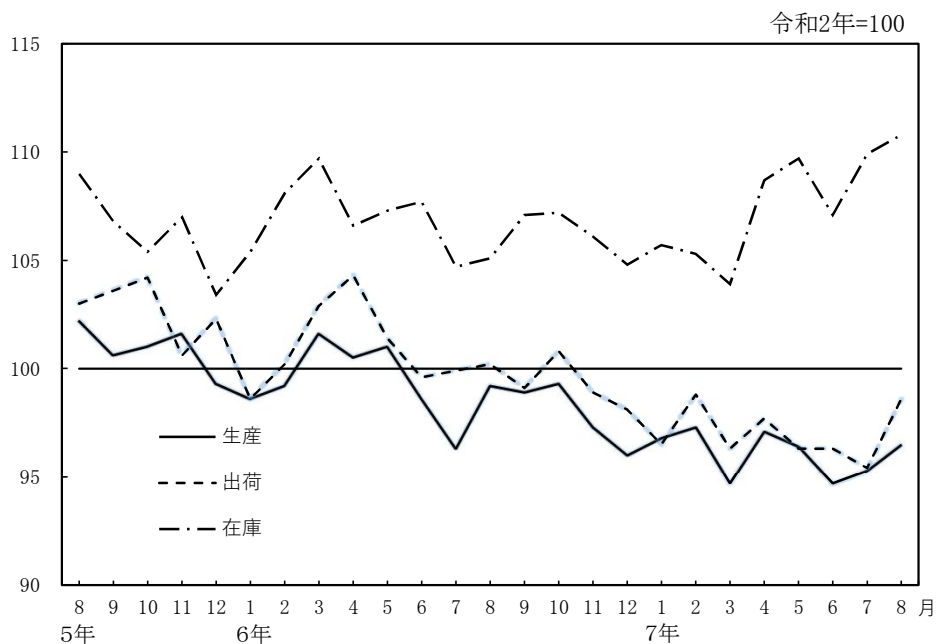
令和2年（2020年）基準

令和7年8月分

## — 生産指数は前月比1.3%と2か月連続の上昇 —

- ・生産指数(季節調整済指数)は, 96.5で前月比1.3%と2か月連続の上昇。
- ・出荷指数(同)は, 98.6で前月比3.4%と2か月ぶりの上昇。
- ・在庫指数(同)は, 110.8で前月比0.8%と2か月連続の上昇。

鉱工業指数の推移(季節調整済指数)



令和7年10月

千葉県総合企画部統計課



千葉県マスコットキャラクター

チーバくん

＜令和7年8月の動き＞

概 況 (季節調整済指数)

- 1 生産指数は、96.5で前月比1.3%の上昇となりました。  
業種別にみると、非鉄金属工業、生産用機械工業等が上昇し、汎用・業務用機械工業、電子部品・デバイス工業等が低下しました。
- 2 出荷指数は、98.6で前月比3.4%の上昇となりました。  
業種別にみると、電気・情報通信機械工業、生産用機械工業等が上昇し、汎用・業務用機械工業、金属製品工業等が低下しました。
- 3 在庫指数は、110.8で前月比0.8%の上昇となりました。  
業種別にみると、非鉄金属工業、食料品工業等が上昇し、鉄鋼業、窯業・土石製品工業等が低下しました。

第1表 鉱工業指数の状況

項 目	季節調整済指数		前 月 比 (%)	原 指 数		前年同月比 (%)
	7年7月	7年8月		6年8月	7年8月	
生 産 指 数	95.3	96.5	1.3	96.1	92.5	△ 3.7
出 荷 指 数	95.4	98.6	3.4	97.2	94.9	△ 2.4
在 庫 指 数	109.9	110.8	0.8	105.8	111.5	5.4
在庫率指数	119.9	113.1	△ 5.7	113.5	119.4	5.2

第2表 鉱工業指数の推移

年 月	6-8	6-9	6-10	6-11	6-12	7-1	7-2	7-3	7-4	7-5	7-6	7-7	7-8	前 月 比 (%)
生 産 指 数	99.2	98.9	99.3	97.3	96.0	96.8	97.3	94.7	97.1	96.4	94.7	95.3	96.5	1.3
出 荷 指 数	100.2	99.1	100.8	98.9	98.1	96.5	98.8	96.3	97.7	96.3	96.3	95.4	98.6	3.4
在 庫 指 数	105.1	107.1	107.2	106.1	104.8	105.7	105.3	103.9	108.7	109.7	107.1	109.9	110.8	0.8
在庫率指数	107.5	107.0	106.6	108.4	108.7	107.0	107.2	107.9	112.4	111.6	106.1	119.9	113.1	△ 5.7

第3表 業種別動向

項 目	上 昇			低 下		
	業 種	品 目		業 種	品 目	
生産指数	非鉄金属工業	29.9	光ファイバ心線(ユーザー向け)	汎用・業務用機械工業	△ 17.1	一般用蒸気タービン
	生産用機械工業	19.8	食料品加工機械	電子部品・デバイス工業	△ 15.9	アクティブ型液晶パネル(中・小型)
	石油・石炭製品工業	16.5	重油	窯業・土石製品工業	△ 10.1	せっこうボード
出荷指数	電気・情報通信機械工業	29.7	開閉制御装置	汎用・業務用機械工業	△ 9.6	一般用蒸気タービン
	生産用機械工業	22.5	ショベル系掘削機械	金属製品工業	△ 9.0	鉄骨
	石油・石炭製品工業	14.7	軽油	紙・紙加工品工業	△ 7.1	段ボール箱
在庫指数	非鉄金属工業	15.1	光ファイバ心線(ユーザー向け)	鉄鋼業	△ 3.4	鋼半製品
	食料品工業	9.3	蒸留酒	窯業・土石製品工業	△ 1.9	耐火レンガ
	石油・石炭製品工業	6.6	ナフサ	プラスチック製品工業	△ 1.5	プラスチック製日用品・雑貨

(注)業種は増減率の大きいもの、数値は前月比(%), 品目は寄与率の大きいもの

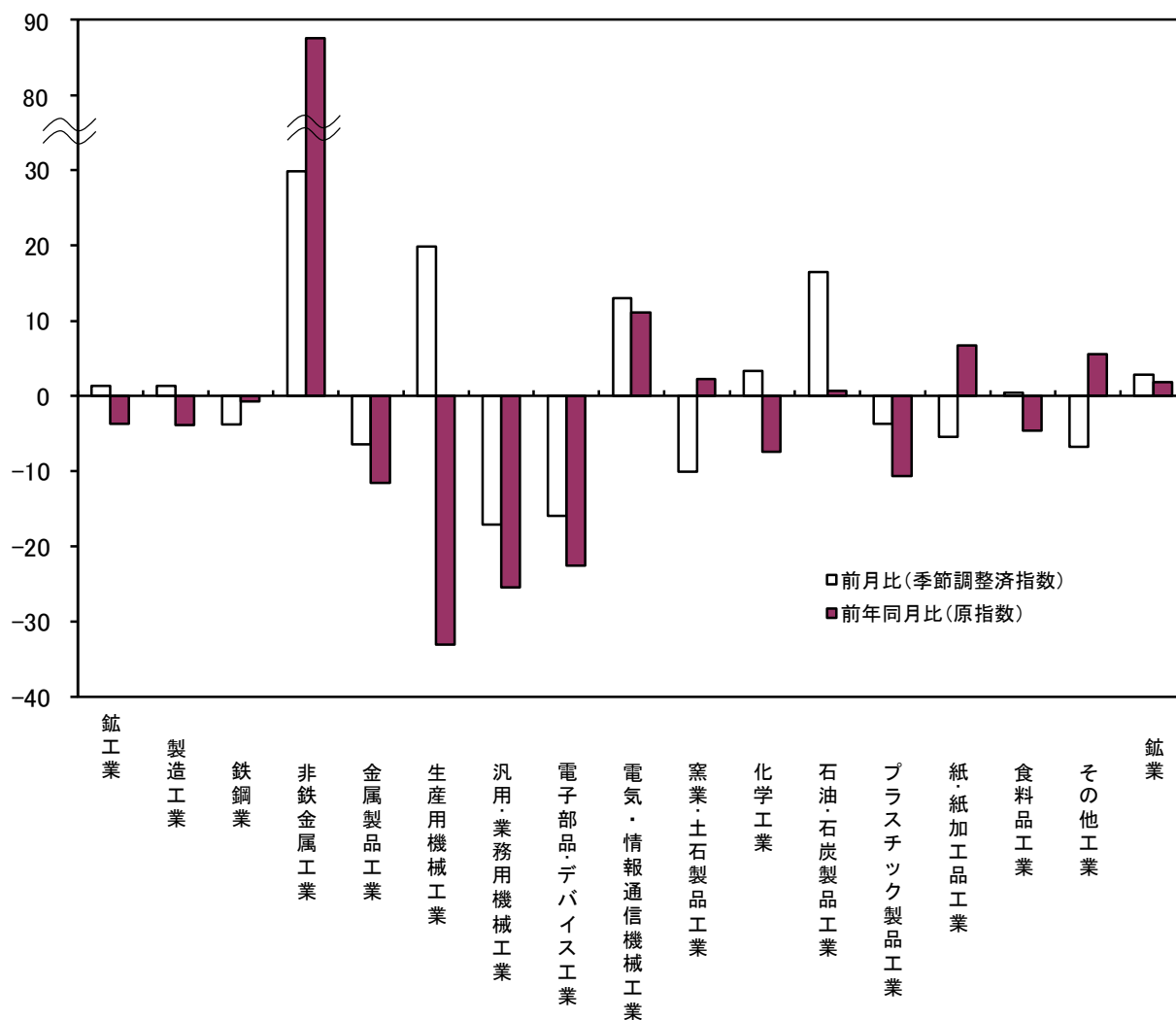
(※)千葉県鉱工業指数は季節調整に直接法を採用しているため、業種と品目の指数を別々に算出しています。そのため上昇・低下業種であっても、該当品目なしの場合があります。

第4表 品目別動向

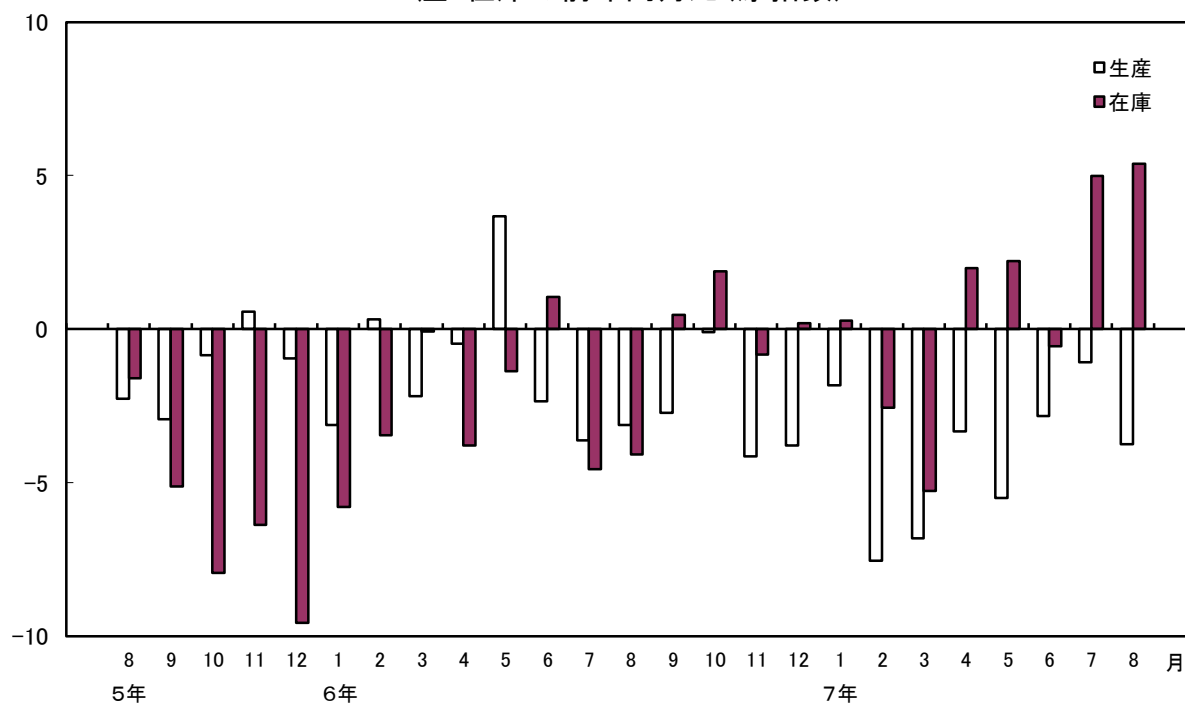
項 目	上 昇	低 下
生産指数	光ファイバ心線（ユーザー向け）（非鉄金属工業）	一般用蒸気タービン（汎用・業務用機械工業）
	重油（石油・石炭製品工業）	鉄骨（金属製品工業）
	その他の飲料（食料品工業）	ジェット燃料油（石油・石炭製品工業）
出荷指数	軽油（石油・石炭製品工業）	粗鋼（鉄鋼業）
	ガソリン（石油・石炭製品工業）	電子応用玩具（その他工業）
	重油（石油・石炭製品工業）	鉄骨（金属製品工業）
在庫指数	ナフサ（石油・石炭製品工業）	軽油（石油・石炭製品工業）
	光ファイバ心線（ユーザー向け）（非鉄金属工業）	鋼半製品（鉄鋼業）
	ガソリン（石油・石炭製品工業）	特殊鋼熱間圧延鋼材（鉄鋼業）

（注）品目は寄与率の大きいもの

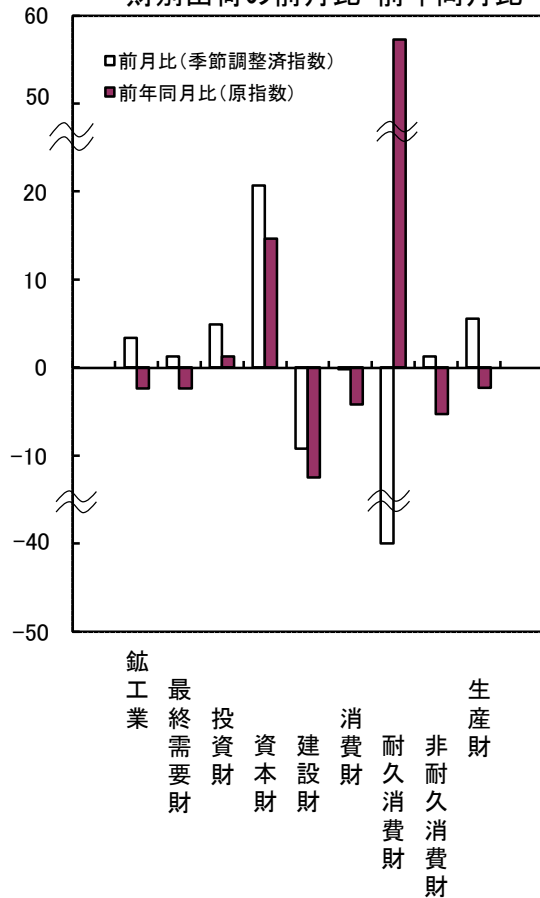
## 業種別生産の前月比・前年同月比



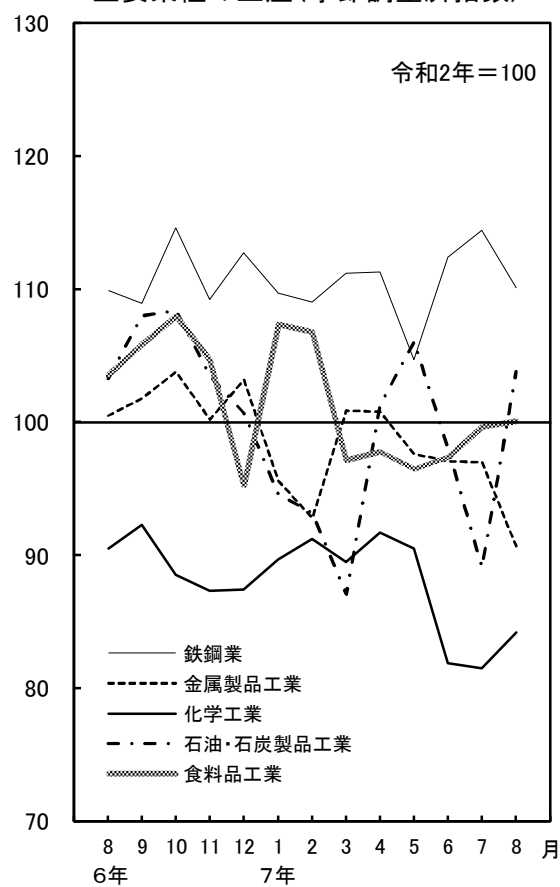
生産・在庫の前年同月比(原指数)



財別出荷の前月比・前年同月比



主要業種の生産(季節調整済指数)





## 業種別出荷指数

令和2年＝100.0

業種別	製造業	※										※										※										※										※										※										※										※										※										※										※										※										※										※										※										※										※										※										※										※										※										※										※										※										※										※										※										※										※										※										※										※										※										※										※										※										※										※										※										※										※										※										※										※										※										※										※										※										※										※										※										※										※										※										※										※										※										※										※										※										※										※										※										※										※										※										※										※										※										※										※										※										※										※										※										※										※										※										※										※										※										※										※										※										※										※										※										※										※										※										※										※										※										※										※										※										※										※										※										※										※										※										※										※										※										※										※										※										※										※										※										※										※										※										※										※										※										※										※										※										※										※										※										※										※										※										※										※										※										※										※										※										※										※										※										※										※										※										※										※										※										※										※										※										※										※										※										※										※										※										※										※										※										※										※										※										※										※										※										※										※										※										※										※										※										※										※										※										※										※										※										※										※										※										※										※										※										※										※										※										※										※										※										※										※										※										※										※										※										※										※										※										※										※										※										※										※										※										※										※										※										※										※										※										※										※										※										※										※										※										※										※										※										※										※										※										※										※										※										※										※										※										※										※										※										※										※										※										※										※										※										※										※										※										※										※										※										※										※										※										※										※										※										※										※										※										※										※										※										※										※										※										※										※										※										※										※										※										※										※										※										※										※										※										※										※										※										※										※										※										※										※										※										※										※										※										※										※										※										※										※										※										※										※										※										※										※										※										※										※										※										※										※										※										※										※										※										※										※										※										※										※										※										※										※										※										※										※										※										※										※										※										※										※										※										※										※										※										※										※										※										※										※										※										※										※										※										※										※										※										※										※										※										※										※										※										※										※										※										※										※										※										※										※										※										※										※										※										※										※										※										※										※										※										※										※										※										※										※										※										※										※										※										※										※										※										※										※										※										※										※										※										※										※										※										※										※										※										※										※										※										※										※										※										※										※										※										※										※										※										※										※										※										※										※										※										※										※										※										※										※										※										※										※										※										※										※										※										※										※										※										※										※										※										※										※										※										※										※										※										※										※										※										※										※										※										※										※										※										※										※										※										※										※										※										※										※										※										※										※										※										※										※										※										※										※										※										※										※										※										※										※										※										※										※										※										※										※										※										※										※										※										※										※										※										※										※										※										※										※										※										※										※										※										※										※										※										※										※										※										※										※										※										※										※										※										※										※										※										※										※										※										※										※										※										※										※										※										※										※										※										※										※										※										※										※										※										※										※										※										※										※										※										※										※										※										※										※										※										※										※										※										※										※										※										※										※										※										※										※										※										※																			
-----	-----	---	--	--	--	--	--	--	--	--	--	---	--	--	--	--	--	--	--	--	--	---	--	--	--	--	--	--	--	--	--	---	--	--	--	--	--	--	--	--	--	---	--	--	--	--	--	--	--	--	--	---	--	--	--	--	--	--	--	--	--	---	--	--	--	--	--	--	--	--	--	---	--	--	--	--	--	--	--	--	--	---	--	--	--	--	--	--	--	--	--	---	--	--	--	--	--	--	--	--	--	---	--	--	--	--	--	--	--	--	--	---	--	--	--	--	--	--	--	--	--	---	--	--	--	--	--	--	--	--	--	---	--	--	--	--	--	--	--	--	--	---	--	--	--	--	--	--	--	--	--	---	--	--	--	--	--	--	--	--	--	---	--	--	--	--	--	--	--	--	--	---	--	--	--	--	--	--	--	--	--	---	--	--	--	--	--	--	--	--	--	---	--	--	--	--	--	--	--	--	--	---	--	--	--	--	--	--	--	--	--	---	--	--	--	--	--	--	--	--	--	---	--	--	--	--	--	--	--	--	--	---	--	--	--	--	--	--	--	--	--	---	--	--	--	--	--	--	--	--	--	---	--	--	--	--	--	--	--	--	--	---	--	--	--	--	--	--	--	--	--	---	--	--	--	--	--	--	--	--	--	---	--	--	--	--	--	--	--	--	--	---	--	--	--	--	--	--	--	--	--	---	--	--	--	--	--	--	--	--	--	---	--	--	--	--	--	--	--	--	--	---	--	--	--	--	--	--	--	--	--	---	--	--	--	--	--	--	--	--	--	---	--	--	--	--	--	--	--	--	--	---	--	--	--	--	--	--	--	--	--	---	--	--	--	--	--	--	--	--	--	---	--	--	--	--	--	--	--	--	--	---	--	--	--	--	--	--	--	--	--	---	--	--	--	--	--	--	--	--	--	---	--	--	--	--	--	--	--	--	--	---	--	--	--	--	--	--	--	--	--	---	--	--	--	--	--	--	--	--	--	---	--	--	--	--	--	--	--	--	--	---	--	--	--	--	--	--	--	--	--	---	--	--	--	--	--	--	--	--	--	---	--	--	--	--	--	--	--	--	--	---	--	--	--	--	--	--	--	--	--	---	--	--	--	--	--	--	--	--	--	---	--	--	--	--	--	--	--	--	--	---	--	--	--	--	--	--	--	--	--	---	--	--	--	--	--	--	--	--	--	---	--	--	--	--	--	--	--	--	--	---	--	--	--	--	--	--	--	--	--	---	--	--	--	--	--	--	--	--	--	---	--	--	--	--	--	--	--	--	--	---	--	--	--	--	--	--	--	--	--	---	--	--	--	--	--	--	--	--	--	---	--	--	--	--	--	--	--	--	--	---	--	--	--	--	--	--	--	--	--	---	--	--	--	--	--	--	--	--	--	---	--	--	--	--	--	--	--	--	--	---	--	--	--	--	--	--	--	--	--	---	--	--	--	--	--	--	--	--	--	---	--	--	--	--	--	--	--	--	--	---	--	--	--	--	--	--	--	--	--	---	--	--	--	--	--	--	--	--	--	---	--	--	--	--	--	--	--	--	--	---	--	--	--	--	--	--	--	--	--	---	--	--	--	--	--	--	--	--	--	---	--	--	--	--	--	--	--	--	--	---	--	--	--	--	--	--	--	--	--	---	--	--	--	--	--	--	--	--	--	---	--	--	--	--	--	--	--	--	--	---	--	--	--	--	--	--	--	--	--	---	--	--	--	--	--	--	--	--	--	---	--	--	--	--	--	--	--	--	--	---	--	--	--	--	--	--	--	--	--	---	--	--	--	--	--	--	--	--	--	---	--	--	--	--	--	--	--	--	--	---	--	--	--	--	--	--	--	--	--	---	--	--	--	--	--	--	--	--	--	---	--	--	--	--	--	--	--	--	--	---	--	--	--	--	--	--	--	--	--	---	--	--	--	--	--	--	--	--	--	---	--	--	--	--	--	--	--	--	--	---	--	--	--	--	--	--	--	--	--	---	--	--	--	--	--	--	--	--	--	---	--	--	--	--	--	--	--	--	--	---	--	--	--	--	--	--	--	--	--	---	--	--	--	--	--	--	--	--	--	---	--	--	--	--	--	--	--	--	--	---	--	--	--	--	--	--	--	--	--	---	--	--	--	--	--	--	--	--	--	---	--	--	--	--	--	--	--	--	--	---	--	--	--	--	--	--	--	--	--	---	--	--	--	--	--	--	--	--	--	---	--	--	--	--	--	--	--	--	--	---	--	--	--	--	--	--	--	--	--	---	--	--	--	--	--	--	--	--	--	---	--	--	--	--	--	--	--	--	--	---	--	--	--	--	--	--	--	--	--	---	--	--	--	--	--	--	--	--	--	---	--	--	--	--	--	--	--	--	--	---	--	--	--	--	--	--	--	--	--	---	--	--	--	--	--	--	--	--	--	---	--	--	--	--	--	--	--	--	--	---	--	--	--	--	--	--	--	--	--	---	--	--	--	--	--	--	--	--	--	---	--	--	--	--	--	--	--	--	--	---	--	--	--	--	--	--	--	--	--	---	--	--	--	--	--	--	--	--	--	---	--	--	--	--	--	--	--	--	--	---	--	--	--	--	--	--	--	--	--	---	--	--	--	--	--	--	--	--	--	---	--	--	--	--	--	--	--	--	--	---	--	--	--	--	--	--	--	--	--	---	--	--	--	--	--	--	--	--	--	---	--	--	--	--	--	--	--	--	--	---	--	--	--	--	--	--	--	--	--	---	--	--	--	--	--	--	--	--	--	---	--	--	--	--	--	--	--	--	--	---	--	--	--	--	--	--	--	--	--	---	--	--	--	--	--	--	--	--	--	---	--	--	--	--	--	--	--	--	--	---	--	--	--	--	--	--	--	--	--	---	--	--	--	--	--	--	--	--	--	---	--	--	--	--	--	--	--	--	--	---	--	--	--	--	--	--	--	--	--	---	--	--	--	--	--	--	--	--	--	---	--	--	--	--	--	--	--	--	--	---	--	--	--	--	--	--	--	--	--	---	--	--	--	--	--	--	--	--	--	---	--	--	--	--	--	--	--	--	--	---	--	--	--	--	--	--	--	--	--	---	--	--	--	--	--	--	--	--	--	---	--	--	--	--	--	--	--	--	--	---	--	--	--	--	--	--	--	--	--	---	--	--	--	--	--	--	--	--	--	---	--	--	--	--	--	--	--	--	--	---	--	--	--	--	--	--	--	--	--	---	--	--	--	--	--	--	--	--	--	---	--	--	--	--	--	--	--	--	--	---	--	--	--	--	--	--	--	--	--	---	--	--	--	--	--	--	--	--	--	---	--	--	--	--	--	--	--	--	--	---	--	--	--	--	--	--	--	--	--	---	--	--	--	--	--	--	--	--	--	---	--	--	--	--	--	--	--	--	--	---	--	--	--	--	--	--	--	--	--	---	--	--	--	--	--	--	--	--	--	---	--	--	--	--	--	--	--	--	--	---	--	--	--	--	--	--	--	--	--	---	--	--	--	--	--	--	--	--	--	---	--	--	--	--	--	--	--	--	--	---	--	--	--	--	--	--	--	--	--	---	--	--	--	--	--	--	--	--	--	---	--	--	--	--	--	--	--	--	--	---	--	--	--	--	--	--	--	--	--	---	--	--	--	--	--	--	--	--	--	---	--	--	--	--	--	--	--	--	--	---	--	--	--	--	--	--	--	--	--	---	--	--	--	--	--	--	--	--	--	---	--	--	--	--	--	--	--	--	--	---	--	--	--	--	--	--	--	--	--	---	--	--	--	--	--	--	--	--	--	---	--	--	--	--	--	--	--	--	--	---	--	--	--	--	--	--	--	--	--	---	--	--	--	--	--	--	--	--	--	---	--	--	--	--	--	--	--	--	--	---	--	--	--	--	--	--	--	--	--	---	--	--	--	--	--	--	--	--	--	---	--	--	--	--	--	--	--	--	--	---	--	--	--	--	--	--	--	--	--	---	--	--	--	--	--	--	--	--	--	---	--	--	--	--	--	--	--	--	--	---	--	--	--	--	--	--	--	--	--	---	--	--	--	--	--	--	--	--	--	---	--	--	--	--	--	--	--	--	--	---	--	--	--	--	--	--	--	--	--	---	--	--	--	--	--	--	--	--	--	---	--	--	--	--	--	--	--	--	--	---	--	--	--	--	--	--	--	--	--	---	--	--	--	--	--	--	--	--	--	---	--	--	--	--	--	--	--	--	--	---	--	--	--	--	--	--	--	--	--	---	--	--	--	--	--	--	--	--	--	---	--	--	--	--	--	--	--	--	--	---	--	--	--	--	--	--	--	--	--	---	--	--	--	--	--	--	--	--	--	---	--	--	--	--	--	--	--	--	--	---	--	--	--	--	--	--	--	--	--	---	--	--	--	--	--	--	--	--	--	---	--	--	--	--	--	--	--	--	--	---	--	--	--	--	--	--	--	--	--	---	--	--	--	--	--	--	--	--	--	---	--	--	--	--	--	--	--	--	--	---	--	--	--	--	--	--	--	--	--	---	--	--	--	--	--	--	--	--	--	---	--	--	--	--	--	--	--	--	--	---	--	--	--	--	--	--	--	--	--	---	--	--	--	--	--	--	--	--	--	---	--	--	--	--	--	--	--	--	--	---	--	--	--	--	--	--	--	--	--	---	--	--	--	--	--	--	--	--	--	---	--	--	--	--	--	--	--	--	--	---	--	--	--	--	--	--	--	--	--	---	--	--	--	--	--	--	--	--	--	---	--	--	--	--	--	--	--	--	--	---	--	--	--	--	--	--	--	--	--	---	--	--	--	--	--	--	--	--	--	---	--	--	--	--	--	--	--	--	--	---	--	--	--	--	--	--	--	--	--	---	--	--	--	--	--	--	--	--	--	---	--	--	--	--	--	--	--	--	--	---	--	--	--	--	--	--	--	--	--	---	--	--	--	--	--	--	--	--	--	---	--	--	--	--	--	--	--	--	--	---	--	--	--	--	--	--	--	--	--	---	--	--	--	--	--	--	--	--	--	---	--	--	--	--	--	--	--	--	--	---	--	--	--	--	--	--	--	--	--	---	--	--	--	--	--	--	--	--	--	---	--	--	--	--	--	--	--	--	--	---	--	--	--	--	--	--	--	--	--	---	--	--	--	--	--	--	--	--	--	---	--	--	--	--	--	--	--	--	--	---	--	--	--	--	--	--	--	--	--	---	--	--	--	--	--	--	--	--	--	---	--	--	--	--	--	--	--	--	--	---	--	--	--	--	--	--	--	--	--	---	--	--	--	--	--	--	--	--	--	---	--	--	--	--	--	--	--	--	--	---	--	--	--	--	--	--	--	--	--	---	--	--	--	--	--	--	--	--	--	---	--	--	--	--	--	--	--	--	--	---	--	--	--	--	--	--	--	--	--	---	--	--	--	--	--	--	--	--	--	---	--	--	--	--	--	--	--	--	--	---	--	--	--	--	--	--	--	--	--	---	--	--	--	--	--	--	--	--	--	---	--	--	--	--	--	--	--	--	--	---	--	--	--	--	--	--	--	--	--	---	--	--	--	--	--	--	--	--	--	---	--	--	--	--	--	--	--	--	--	---	--	--	--	--	--	--	--	--	--	---	--	--	--	--	--	--	--	--	--	---	--	--	--	--	--	--	--	--	--	---	--	--	--	--	--	--	--	--	--	---	--	--	--	--	--	--	--	--	--	---	--	--	--	--	--	--	--	--	--	---	--	--	--	--	--	--	--	--	--	---	--	--	--	--	--	--	--	--	--	---	--	--	--	--	--	--	--	--	--	---	--	--	--	--	--	--	--	--	--	---	--	--	--	--	--	--	--	--	--	---	--	--	--	--	--	--	--	--	--	---	--	--	--	--	--	--	--	--	--	---	--	--	--	--	--	--	--	--	--	---	--	--	--	--	--	--	--	--	--	---	--	--	--	--	--	--	--	--	--	---	--	--	--	--	--	--	--	--	--	---	--	--	--	--	--	--	--	--	--	---	--	--	--	--	--	--	--	--	--	---	--	--	--	--	--	--	--	--	--	---	--	--	--	--	--	--	--	--	--	---	--	--	--	--	--	--	--	--	--	---	--	--	--	--	--	--	--	--	--	---	--	--	--	--	--	--	--	--	--	---	--	--	--	--	--	--	--	--	--	---	--	--	--	--	--	--	--	--	--	---	--	--	--	--	--	--	--	--	--	---	--	--	--	--	--	--	--	--	--	---	--	--	--	--	--	--	--	--	--	---	--	--	--	--	--	--	--	--	--	---	--	--	--	--	--	--	--	--	--	---	--	--	--	--	--	--	--	--	--	---	--	--	--	--	--	--	--	--	--	---	--	--	--	--	--	--	--	--	--	---	--	--	--	--	--	--	--	--	--	---	--	--	--	--	--	--	--	--	--	---	--	--	--	--	--	--	--	--	--	---	--	--	--	--	--	--	--	--	--	---	--	--	--	--	--	--	--	--	--	---	--	--	--	--	--	--	--	--	--	---	--	--	--	--	--	--	--	--	--	---	--	--	--	--	--	--	--	--	--	---	--	--	--	--	--	--	--	--	--	---	--	--	--	--	--	--	--	--	--	---	--	--	--	--	--	--	--	--	--	---	--	--	--	--	--	--	--	--	--	---	--	--	--	--	--	--	--	--	--	---	--	--	--	--	--	--	--	--	--	---	--	--	--	--	--	--	--	--	--	---	--	--	--	--	--	--	--	--	--	---	--	--	--	--	--	--	--	--	--	---	--	--	--	--	--	--	--	--	--	---	--	--	--	--	--	--	--	--	--	---	--	--	--	--	--	--	--	--	--	---	--	--	--	--	--	--	--	--	--	---	--	--	--	--	--	--	--	--	--	---	--	--	--	--	--	--	--	--	--	---	--	--	--	--	--	--	--	--	--	---	--	--	--	--	--	--	--	--	--	---	--	--	--	--	--	--	--	--	--	---	--	--	--	--	--	--	--	--	--	---	--	--	--	--	--	--	--	--	--	---	--	--	--	--	--	--	--	--	--	---	--	--	--	--	--	--	--	--	--	---	--	--	--	--	--	--	--	--	--	---	--	--	--	--	--	--	--	--	--	---	--	--	--	--	--	--	--	--	--	---	--	--	--	--	--	--	--	--	--	---	--	--	--	--	--	--	--	--	--	---	--	--	--	--	--	--	--	--	--	---	--	--	--	--	--	--	--	--	--	---	--	--	--	--	--	--	--	--	--	---	--	--	--	--	--	--	--	--	--	---	--	--	--	--	--	--	--	--	--	---	--	--	--	--	--	--	--	--	--	---	--	--	--	--	--	--	--	--	--	---	--	--	--	--	--	--	--	--	--	---	--	--	--	--	--	--	--	--	--	---	--	--	--	--	--	--	--	--	--	---	--	--	--	--	--	--	--	--	--	---	--	--	--	--	--	--	--	--	--	---	--	--	--	--	--	--	--	--	--	---	--	--	--	--	--	--	--	--	--	---	--	--	--	--	--	--	--	--	--	---	--	--	--	--	--	--	--	--	--	---	--	--	--	--	--	--	--	--	--	---	--	--	--	--	--	--	--	--	--	---	--	--	--	--	--	--	--	--	--	---	--	--	--	--	--	--	--	--	--	---	--	--	--	--	--	--	--	--	--	---	--	--	--	--	--	--	--	--	--	---	--	--	--	--	--	--	--	--	--	---	--	--	--	--	--	--	--	--	--	---	--	--	--	--	--	--	--	--	--	---	--	--	--	--	--	--	--	--	--	---	--	--	--	--	--	--	--	--	--	---	--	--	--	--	--	--	--	--	--	---	--	--	--	--	--	--	--	--	--	---	--	--	--	--	--	--	--	--	--	---	--	--	--	--	--	--	--	--	--	---	--	--	--	--	--	--	--	--	--	---	--	--	--	--	--	--	--	--	--	---	--	--	--	--	--	--	--	--	--	---	--	--	--	--	--	--	--	--	--	---	--	--	--	--	--	--	--	--	--	---	--	--	--	--	--	--	--	--	--	---	--	--	--	--	--	--	--	--	--	---	--	--	--	--	--	--	--	--	--	---	--	--	--	--	--	--	--	--	--	---	--	--	--	--	--	--	--	--	--	---	--	--	--	--	--	--	--	--	--	---	--	--	--	--	--	--	--	--	--	---	--	--	--	--	--	--	--	--	--	---	--	--	--	--	--	--	--	--	--	---	--	--	--	--	--	--	--	--	--	---	--	--	--	--	--	--	--	--	--	---	--	--	--	--	--	--	--	--	--	---	--	--	--	--	--	--	--	--	--	---	--	--	--	--	--	--	--	--	--	---	--	--	--	--	--	--	--	--	--	---	--	--	--	--	--	--	--	--	--	---	--	--	--	--	--	--	--	--	--	---	--	--	--	--	--	--	--	--	--	---	--	--	--	--	--	--	--	--	--	---	--	--	--	--	--	--	--	--	--	---	--	--	--	--	--	--	--	--	--	---	--	--	--	--	--	--	--	--	--	---	--	--	--	--	--	--	--	--	--	---	--	--	--	--	--	--	--	--	--	---	--	--	--	--	--	--	--	--	--	---	--	--	--	--	--	--	--	--	--	---	--	--	--	--	--	--	--	--	--	---	--	--	--	--	--	--	--	--	--	---	--	--	--	--	--	--	--	--	--	---	--	--	--	--	--	--	--	--	--	---	--	--	--	--	--	--	--	--	--	---	--	--	--	--	--	--	--	--	--	---	--	--	--	--	--	--	--	--	--	---	--	--	--	--	--	--	--	--	--	---	--	--	--	--	--	--	--	--	--	---	--	--	--	--	--	--	--	--	--	---	--	--	--	--	--	--	--	--	--	---	--	--	--	--	--	--	--	--	--	---	--	--	--	--	--	--	--	--	--	---	--	--	--	--	--	--	--	--	--	---	--	--	--	--	--	--	--	--	--	---	--	--	--	--	--	--	--	--	--	---	--	--	--	--	--	--	--	--	--	---	--	--	--	--	--	--	--	--	--	---	--	--	--	--	--	--	--	--	--	---	--	--	--	--	--	--	--	--	--	---	--	--	--	--	--	--	--	--	--	---	--	--	--	--	--	--	--	--	--	---	--	--	--	--	--	--	--	--	--	---	--	--	--	--	--	--	--	--	--	---	--	--	--	--	--	--	--	--	--	---	--	--	--	--	--	--	--	--	--	---	--	--	--	--	--	--	--	--	--	---	--	--	--	--	--	--	--	--	--	---	--	--	--	--	--	--	--	--	--	---	--	--	--	--	--	--	--	--	--	---	--	--	--	--	--	--	--	--	--	---	--	--	--	--	--	--	--	--	--	---	--	--	--	--	--	--	--	--	--	---	--	--	--	--	--	--	--	--	--	---	--	--	--	--	--	--	--	--	--	---	--	--	--	--	--	--	--	--	--	---	--	--	--	--	--	--	--	--	--	---	--	--	--	--	--	--	--	--	--	---	--	--	--	--	--	--	--	--	--	---	--	--	--	--	--	--	--	--	--	---	--	--	--	--	--	--	--	--	--	---	--	--	--	--	--	--	--	--	--	---	--	--	--	--	--	--	--	--	--	---	--	--	--	--	--	--	--	--	--	---	--	--	--	--	--	--	--	--	--	---	--	--	--	--	--	--	--	--	--	---	--	--	--	--	--	--	--	--	--	---	--	--	--	--	--	--	--	--	--	---	--	--	--	--	--	--	--	--	--	---	--	--	--	--	--	--	--	--	--	---	--	--	--	--	--	--	--	--	--	---	--	--	--	--	--	--	--	--	--	---	--	--	--	--	--	--	--	--	--	---	--	--	--	--	--	--	--	--	--	---	--	--	--	--	--	--	--	--	--	---	--	--	--	--	--	--	--	--	--	---	--	--	--	--	--	--	--	--	--	---	--	--	--	--	--	--	--	--	--	---	--	--	--	--	--	--	--	--	--	---	--	--	--	--	--	--	--	--	--	---	--	--	--	--	--	--	--	--	--	---	--	--	--	--	--	--	--	--	--	---	--	--	--	--	--	--	--	--	--	---	--	--	--	--	--	--	--	--	--	---	--	--	--	--	--	--	--	--	--	---	--	--	--	--	--	--	--	--	--	---	--	--	--	--	--	--	--	--	--	---	--	--	--	--	--	--	--	--	--	---	--	--	--	--	--	--	--	--	--	---	--	--	--	--	--	--	--	--	--	---	--	--	--	--	--	--	--	--	--	---	--	--	--	--	--	--	--	--	--	---	--	--	--	--	--	--	--	--	--	---	--	--	--	--	--	--	--	--	--	---	--	--	--	--	--	--	--	--	--	---	--	--	--	--	--	--	--	--	--	---	--	--	--	--	--	--	--	--	--	---	--	--	--	--	--	--	--	--	--	---	--	--	--	--	--	--	--	--	--	---	--	--	--	--	--	--	--	--	--	---	--	--	--	--	--	--	--	--	--	---	--	--	--	--	--	--	--	--	--	---	--	--	--	--	--	--	--	--	--	---	--	--	--	--	--	--	--	--	--	---	--	--	--	--	--	--	--	--	--	---	--	--	--	--	--	--	--	--	--	---	--	--	--	--	--	--	--	--	--	---	--	--	--	--	--	--	--	--	--	---	--	--	--	--	--	--	--	--	--	---	--	--	--	--	--	--	--	--	--	---	--	--	--	--	--	--	--	--	--	---	--	--	--	--	--	--	--	--	--	---	--	--	--	--	--	--	--	--	--	---	--	--	--	--	--	--	--	--	--	---	--	--	--	--	--	--	--	--	--	---	--	--	--	--	--	--	--	--	--	---	--	--	--	--	--	--	--	--	--	---	--	--	--	--	--	--	--	--	--	---	--	--	--	--	--	--	--	--	--	---	--	--	--	--	--	--	--	--	--	---	--	--	--	--	--	--	--	--	--	---	--	--	--	--	--	--	--	--	--	---	--	--	--	--	--	--	--	--	--	---	--	--	--	--	--	--	--	--	--	---	--	--	--	--	--	--	--	--	--	---	--	--	--	--	--	--	--	--	--	---	--	--	--	--	--	--	--	--	--	---	--	--	--	--	--	--	--	--	--	---	--	--	--	--	--	--	--	--	--	---	--	--	--	--	--	--	--	--	--	---	--	--	--	--	--	--	--	--	--	---	--	--	--	--	--	--	--	--	--	---	--	--	--	--	--	--	--	--	--	---	--	--	--	--	--	--	--	--	--	---	--	--	--	--	--	--	--	--	--	---	--	--	--	--	--	--	--	--	--	---	--	--	--	--	--	--	--	--	--	---	--	--	--	--	--	--	--	--	--	---	--	--	--	--	--	--	--	--	--	---	--	--	--	--	--	--	--	--	--	---	--	--	--	--	--	--	--	--	--	---	--	--	--	--	--	--	--	--	--	---	--	--	--	--	--	--	--	--	--	---	--	--	--	--	--	--	--	--	--	---	--	--	--	--	--	--	--	--	--	---	--	--	--	--	--	--	--	--	--	---	--	--	--	--	--	--	--	--	--	---	--	--	--	--	--	--	--	--	--	---	--	--	--	--	--	--	--	--	--	---	--	--	--	--	--	--	--	--	--	---	--	--	--	--	--	--	--	--	--	---	--	--	--	--	--	--	--	--	--	---	--	--	--	--	--	--	--	--	--	---	--	--	--	--	--	--	--	--	--	---	--	--	--	--	--	--	--	--	--	---	--	--	--	--	--	--	--	--	--	---	--	--	--	--	--	--	--	--	--	---	--	--	--	--	--	--	--	--	--	---	--	--	--	--	--	--	--	--	--	---	--	--	--	--	--	--	--	--	--	---	--	--	--	--	--	--	--	--	--	---	--	--	--	--	--	--	--	--	--	---	--	--	--	--	--	--	--	--	--	---	--	--	--	--	--	--	--	--	--	---	--	--	--	--	--	--	--	--	--	---	--	--	--	--	--	--	--	--	--	---	--	--	--	--	--	--	--	--	--	---	--	--	--	--	--	--	--	--	--	---	--	--	--	--	--	--	--	--	--	---	--	--	--	--	--	--	--	--	--	---	--	--	--	--	--	--	--	--	--	---	--	--	--	--	--	--	--	--	--	---	--	--	--	--	--	--	--	--	--	---	--	--	--	--	--	--	--	--	--	---	--	--	--	--	--	--	--	--	--	---	--	--	--	--	--	--	--	--	--	--	--	--	--	--	--	--	--	--	--



## 業種別在庫率指数

業種別在庫率指数		令和2年＝100.0																							(参考)	(参考)	(参考)
		※																									
		製造工業	鉄鋼業	非鉄金属工業	金属製品工業	生産用機械工業	汎用・業務用機械工業	電子部品・デバイス工業	電気・情報通信機械工業	窯業・土石製品工業	化学工業	石油・石炭製品工業	プラスチック製品工業	紙・紙加工品工業	食料品工業	素材品工業	木材・木製品工業	家具工業	印刷工業	ゴム製品工業	輸送機械工業	その他製品工業	機械工業(旧分類)	はん用機械工業(旧分類)			
ウエイト指数 平成31年・令和元年 令和2年 令和3年 令和4年 令和5年 令和6年	10000.0	2569.6	265.5	385.0	231.8	162.8	—	—	323.7	3101.7	1702.6	270.4	120.1	698.3	168.5	16.1	45.1	55.4	—	23.1	—	28.8	—	394.6	71.7	91.1	
	94.0	90.9	111.5	81.3	108.5	99.1	—	—	71.0	91.4	102.6	91.0	81.7	104.0	93.8	74.8	50.1	96.5	—	93.2	—	168.3	—	104.6	138.7	67.9	
	100.0	100.0	100.0	100.0	100.0	100.0	—	—	100.0	100.0	100.0	100.0	100.0	100.0	100.0	100.0	100.0	100.0	—	100.0	—	100.0	—	100.0	100.0	100.0	
	96.5	93.6	106.3	77.0	90.9	99.2	—	—	86.8	88.3	111.0	140.4	84.0	107.8	89.1	96.3	67.2	91.6	—	89.5	—	114.0	—	94.3	138.8	68.0	
	104.5	111.6	124.3	81.6	106.8	105.0	—	—	78.0	97.5	103.5	167.0	86.2	109.3	94.1	99.0	72.6	90.9	—	99.1	—	127.3	—	106.1	153.4	66.9	
	108.6	103.7	126.4	85.5	108.7	112.3	—	—	78.0	110.1	119.6	98.6	103.7	115.1	120.0	125.9	94.2	136.4	—	100.0	—	141.8	—	110.2	139.0	91.3	
	106.1	103.6	122.4	87.2	137.5	95.4	—	—	78.8	102.1	121.1	93.3	105.5	111.3	104.6	93.0	68.4	123.5	—	102.0	—	133.5	—	120.1	120.1	76.0	
	94.9	95.3	131.2	85.3	126.2	80.0	—	—	71.4	86.1	107.8	89.7	102.0	94.3	105.8	81.6	58.7	140.0	—	98.5	—	133.1	—	107.1	81.7	78.6	
	113.5	112.3	160.8	97.3	210.2	105.9	—	—	77.4	102.1	134.3	100.1	110.3	100.4	117.0	104.4	69.7	155.2	—	124.0	—	118.7	—	167.2	135.1	83.0	
	105.6	96.6	162.3	79.8	157.2	64.8	—	—	80.3	99.2	134.4	93.8	100.7	101.3	94.7	88.3	59.7	98.3	—	101.8	—	140.5	—	119.1	69.6	60.9	
令和7年	102.9	96.3	101.3	79.0	173.5	153.1	—	—	71.4	97.7	116.1	89.3	100.7	110.1	130.1	133.6	62.9	169.1	—	93.5	—	187.6	—	165.0	144.9	159.5	
	105.1	106.3	127.5	80.4	164.5	116.3	—	—	77.8	98.2	113.6	88.0	101.7	112.6	109.3	62.1	62.8	148.5	—	98.9	—	141.3	—	144.6	162.5	79.9	
	101.3	95.6	112.7	79.0	60.0	97.9	—	—	80.4	108.3	112.8	90.6	106.3	97.0	110.8	120.1	62.6	130.1	—	109.3	—	145.0	—	75.6	148.6	58.0	
	114.6	107.3	139.4	81.5	151.0	131.6	—	—	85.6	109.8	125.2	94.7	113.8	150.3	118.4	67.0	76.6	169.9	—	116.7	—	115.0	—	143.0	234.1	50.9	
	112.1	104.9	146.8	84.0	182.1	74.9	—	—	95.0	105.5	131.2	92.0	109.6	127.0	103.5	80.5	80.2	107.4	—	104.4	—	144.8	—	137.8	105.0	51.1	
	101.4	93.2	116.5	78.8	153.3	66.0	—	—	75.3	104.9	111.4	83.9	102.3	111.0	91.2	103.8	74.3	76.7	—	104.1	—	128.3	—	117.3	97.9	40.9	
	112.1	116.1	89.9	84.3	215.6	97.1	—	—	82.8	102.8	128.0	79.9	107.5	118.3	117.4	62.4	70.2	163.0	—	93.2	—	153.5	—	166.7	134.3	67.8	
	118.9	106.1	99.0	78.7	151.7	88.8	—	—	86.6	110.9	174.2	99.6	114.4	117.0	116.4	66.3	77.5	152.6	—	95.6	—	152.5	—	125.8	97.9	81.6	
前年同月比(%)	109.5	97.5	103.2	80.6	138.7	99.4	—	—	86.0	102.2	149.9	103.3	108.5	111.7	109.9	72.1	81.2	164.3	—	86.2	—	90.6	—	122.5	136.6	70.1	
	113.1	106.1	120.4	71.3	256.3	116.3	—	—	85.0	106.8	137.6	101.2	107.8	94.5	128.1	103.1	82.6	194.8	—	80.1	—	123.4	—	198.5	184.8	62.4	
	119.4	108.5	114.3	94.5	228.3	146.3	—	—	93.1	109.5	149.1	114.3	132.9	111.1	140.2	185.4	103.2	174.6	—	102.3	—	136.8	—	194.5	246.1	67.7	
	△ 5.2	△ 3.4	△ 28.9	△ 2.9	8.6	38.1	—	—	20.3	7.2	11.0	14.2	20.5	10.7	19.8	77.6	48.1	12.5	—	△ 17.5	—	15.2	—	16.3	82.2	△ 18.4	
	季節調整指数																										
	令和6年7月	100.6	102.5	131.0	89.1	123.1	89.8	—	—	73.8	92.3	114.9	90.2	102.0	105.1	101.4	76.2	121.1	—	97.8	—	142.6	—	111.5	110.4	76.8	
	令和6年8月	107.5	107.1	146.8	90.4	162.5	97.0	—	—	74.9	99.4	124.1	93.0	103.9	100.7	100.8	105.2	128.7	—	105.6	—	87.1	—	139.5	126.5	77.9	
	令和6年9月	107.0	100.2	187.6	82.8	147.6	104.7	—	—	78.5	101.8	126.9	89.9	101.9	100.1	108.6	93.3	61.3	132.1	—	105.6	—	139.2	—	122.1	147.1	76.0
令和7年	106.6	106.6	101.6	107.0	82.8	164.8	126.6	—	—	75.5	102.3	120.2	86.1	101.3	111.2	120.9	116.6	147.3	—	109.5	—	153.6	—	144.7	134.9	129.4	
	108.4	106.6	123.5	85.4	159.0	102.3	—	—	83.5	104.8	118.8	84.8	99.8	116.3	110.9	71.8	66.3	137.9	—	111.5	—	162.7	—	137.3	150.5	62.0	
	108.7	97.6	102.5	81.5	109.8	114.5	—	—	84.6	111.0	131.9	90.7	98.9	113.1	110.1	99.0	63.4	136.6	—	112.7	—	146.6	—	117.9	167.2	67.9	
	107.0	101.0	137.6	79.8	138.1	104.6	—	—	73.8	96.1	134.0	89.4	106.9	119.1	103.2	66.7	65.2	131.1	—	111.6	—	111.3	—	128.3	164.3	42.6	
	107.2	95.4	122.8	78.9	186.3	68.2	—	—	83.6	100.5	139.0	93.9	102.7	117.2	100.7	76.2	70.8	106.5	—	111.1	—	146.6	—	131.6	91.4	60.9	
	107.9	102.1	136.4	81.9	171.4	80.5	—	—	77.7	108.3	122.2	100.3	112.6	120.6	113.6	100.6	73.9	134.7	—	112.3	—	151.5	—	139.4	95.7	63.6	
	112.4	110.7	89.4	82.5	200.5	103.0	—	—	87.0	109.9	120.0	87.2	112.0	116.7	131.3	72.3	74.7	185.4	—	98.0	—	170.9	—	168.8	140.8	79.4	
	111.6	104.6	104.3	74.8	131.3	75.2	—	—	86.2	99.9	153.9	97.0	116.8	114.5	109.2	72.6	78.3	147.8	—	112.7	—	146.2	—	105.6	76.0	72.5	
令和7年	106.1	97.8	108.0	79.7	173.8	107.9	—	—	92.5	103.3	129.1	104.1	122.5	115.1	117.4	78.4	87.0	168.6	—	81.3	—	113.0	—	142.5	156.2	64.7	
	119.9	114.1	120.2	74.5	250.1	130.6	—	—	87.8	114.5	146.7	101.7	107.8	105.3	122.8	96.3	88.9	168.5	—	79.6	—	132.2	—	206.7	249.7	61.0	
令和7年8月	113.1	103.4	104.4	87.8	176.4	134.0	—	—	90.2	106.6	137.8	106.2	125.2	111.4	120.7	186.8	97.0	144.8	—	87.1	—	100.4	—	162.3	230.4	63.5	
前月比(%)	△ 5.7	△ 9.4	△ 13.1	△ 17.9	△ 29.5	2.6	—	—	2.7	△ 6.9	△ 6.1	4.4	16.1	5.8	△ 1.7	94.0	9.1	△ 14.1	—	9.4	—	△ 24.1	—	△ 21.5	△ 7.7	4.1	

(注1) 令和7年の数値は速報値

(注2) ※は業種別分類の15業種を示す。



財別生産指数

令和2年＝100.0

ウエイト	鉱工業	最終需要財	投資財	資本財	建設財	消費財	耐久消費財	非耐久消費財	生産財		鉱工業用その他用生産財
									生産財	鉱工業用生産財	
原指数	100000	4429.9	1747.0	933.1	813.9	2682.9	39.5	2643.4	5570.1	4642.1	928.0
平成31年・令和元年	106.1	104.3	103.7	103.9	103.4	104.7	96.9	104.9	107.4	108.4	102.8
令和2年	100.0	100.0	100.0	100.0	100.0	100.0	100.0	100.0	100.0	100.0	100.0
令和3年	102.6	101.3	107.3	111.5	102.5	97.4	93.4	97.4	103.6	104.4	99.2
令和4年	103.0	104.7	108.9	108.2	109.7	101.9	71.4	102.3	101.7	99.7	111.9
令和5年	101.2	109.6	118.3	123.7	112.2	103.9	73.3	104.3	94.5	93.1	101.3
令和6年	99.3	104.6	104.1	104.6	103.4	105.0	62.6	105.6	95.1	92.1	110.0
原指数	100.8	104.6	98.0	87.4	110.1	109.0	94.7	109.2	97.7	95.0	111.3
令和6年7月	96.1	101.7	101.6	107.8	94.5	101.8	74.2	102.2	91.6	88.4	107.6
令和6年8月	99.3	100.0	98.5	89.5	108.7	100.9	71.6	101.4	98.8	93.9	123.5
令和6年9月	103.9	108.7	105.9	99.8	113.0	110.5	82.8	110.9	100.1	96.7	116.9
令和6年10月	101.8	108.7	106.7	107.5	105.8	110.0	77.9	110.5	96.3	93.1	112.2
令和6年11月	98.8	104.0	101.5	100.6	102.6	105.7	63.2	106.3	94.7	91.6	110.0
令和6年12月	90.9	91.9	91.8	90.3	93.4	92.0	70.0	92.4	90.1	90.5	88.0
令和7年1月	90.5	97.3	97.6	101.3	93.3	97.1	61.7	97.6	85.1	83.3	94.1
令和7年2月	99.8	108.1	115.0	120.8	108.5	103.6	105.8	103.6	93.2	93.9	89.4
令和7年3月	98.5	102.8	100.4	100.9	99.8	104.3	125.4	104.0	95.1	93.8	101.7
令和7年4月	90.9	93.8	93.4	94.9	91.7	94.0	132.5	93.4	88.7	87.4	95.2
令和7年5月	92.3	101.7	106.1	114.0	97.0	98.8	88.1	98.9	84.8	82.5	96.3
令和7年6月	99.7	111.4	109.8	115.6	103.2	112.4	312.2	109.4	90.4	88.3	100.9
令和7年7月	92.5	98.7	98.2	114.0	80.1	99.0	205.7	97.4	87.5	83.4	107.9
令和7年8月	△ 3.7	△ 2.9	△ 3.3	5.8	△ 15.2	△ 2.8	177.2	△ 4.7	△ 4.5	△ 5.7	0.3
前年同月比(%)	△ 3.7	△ 2.9	△ 3.3	5.8	△ 15.2	△ 2.8	177.2	△ 4.7	△ 4.5	△ 5.7	0.3
季節調整指数	96.3	98.2	94.0	84.3	104.3	101.0	79.9	101.0	93.9	91.4	104.9
令和6年7月	99.2	108.1	114.1	127.3	102.4	104.9	70.6	105.7	93.2	90.4	106.0
令和6年8月	98.9	102.8	99.0	92.1	103.5	104.4	59.4	105.2	96.5	92.9	113.9
令和6年9月	99.3	104.6	101.4	97.9	105.0	106.7	76.9	107.0	94.9	91.7	110.8
令和6年10月	97.3	103.5	103.3	105.1	101.2	104.1	67.6	104.6	93.0	90.0	107.7
令和6年11月	96.0	101.7	102.8	101.3	104.0	100.2	64.8	100.6	91.6	88.3	105.6
令和6年12月	96.8	102.9	100.3	100.0	99.9	104.5	75.6	105.0	92.0	91.7	93.5
令和7年1月	97.3	104.3	99.6	101.7	97.5	108.5	79.7	109.0	92.1	91.2	97.1
令和7年2月	94.7	98.9	100.9	100.8	103.6	98.5	112.8	98.5	91.2	91.9	88.5
令和7年3月	97.1	99.7	100.5	98.5	102.7	98.9	154.0	98.4	94.1	92.6	106.1
令和7年4月	96.4	99.9	101.0	103.9	98.2	98.7	173.7	97.9	93.9	91.1	108.7
令和7年5月	94.7	101.0	103.6	111.0	95.3	99.1	81.2	99.3	89.7	86.8	100.1
令和7年6月	95.3	104.6	105.3	111.5	97.8	104.2	263.3	101.2	86.8	85.0	95.1
令和7年7月	96.5	106.7	113.1	139.6	88.1	103.1	196.1	101.9	89.7	86.1	106.3
令和7年8月	1.3	2.0	7.4	25.2	△ 9.9	△ 1.1	△ 25.5	0.7	3.3	1.3	11.8
前月比(%)	1.3	2.0	7.4	25.2	△ 9.9	△ 1.1	△ 25.5	0.7	3.3	1.3	11.8
前月比(%)	1.3	2.0	7.4	25.2	△ 9.9	△ 1.1	△ 25.5	0.7	3.3	1.3	11.8

(注1)令和7年の数値は速報値

財別出荷指数

令和2年＝100.0

ウエイト	鉱工業	最終需要財	投資財	資本財	建設財	消費財	耐久消費財	非耐久消費財	生産財		鉱工業用その他用生産財
									生産財	鉱工業用生産財	
原指数	100000	4148.7	1502.3	757.5	744.8	2646.4	41.1	2603.3	5851.3	4827.1	1024.2
平成31年・令和元年	104.9	102.1	104.6	103.0	106.2	100.7	98.1	100.8	106.8	107.1	105.6
令和2年	100.0	100.0	100.0	100.0	100.0	100.0	100.0	100.0	100.0	100.0	100.0
令和3年	104.7	101.0	108.4	115.1	103.7	96.2	95.0	96.2	100.7	108.5	101.3
令和4年	104.7	105.9	112.2	117.3	107.0	102.4	74.6	102.8	103.9	101.4	115.3
令和5年	102.2	107.7	118.0	128.6	107.2	101.9	77.0	102.3	98.3	96.6	106.4
令和6年	100.6	104.1	101.7	103.3	100.0	105.5	67.1	106.1	98.2	94.7	114.6
原指数	103.5	105.2	96.6	86.0	107.3	110.1	83.1	110.6	102.4	99.1	117.5
令和6年7月	97.2	100.5	94.0	94.4	93.6	104.2	112.2	104.1	94.9	91.5	111.2
令和6年8月	100.0	100.4	98.5	90.4	106.8	101.5	75.2	101.9	99.6	95.0	121.3
令和6年9月	104.9	107.9	107.7	102.2	113.2	108.0	85.9	108.4	102.8	98.5	123.1
令和6年10月	102.0	105.2	103.3	100.7	106.0	106.2	82.3	106.6	99.7	95.3	120.1
令和6年11月	104.0	112.5	107.6	114.7	100.4	115.3	64.5	116.1	97.9	94.2	115.6
令和6年12月	92.0	92.7	88.7	91.0	88.5	94.3	34.0	95.3	91.6	90.5	96.7
令和7年1月	92.3	97.3	98.1	108.6	87.4	96.9	103.0	96.8	88.7	87.0	96.6
令和7年2月	102.4	109.0	115.5	130.3	100.4	105.4	98.2	105.5	97.7	97.3	99.5
令和7年3月	95.5	95.3	94.6	96.6	92.6	95.6	115.8	95.3	95.8	96.0	94.8
令和7年4月	90.9	88.6	93.5	100.7	86.1	85.8	100.2	85.6	92.5	91.2	98.5
令和7年5月	93.7	97.6	103.3	111.5	94.9	94.3	140.5	93.6	90.9	88.5	102.1
令和7年6月	98.9	104.9	102.4	103.1	101.7	106.3	240.1	104.2	94.6	91.9	107.3
令和7年7月	94.9	98.1	95.2	108.2	81.9	99.8	176.5	98.6	92.7	86.6	121.3
令和7年8月	△ 2.4	△ 2.4	1.3	14.6	△ 12.5	△ 4.2	57.3	△ 5.3	△ 2.3	△ 5.4	9.1
前年同月比(%)	△ 2.4	△ 2.4	1.3	14.6	△ 12.5	△ 4.2	57.3	△ 5.3	△ 2.3	△ 5.4	9.1
季節調整指数	99.9	102.3	97.0	91.9	100.6	104.6	76.5	104.9	97.7	94.8	112.2
令和6年7月	100.2	104.6	104.2	113.0	97.3	104.7	85.2	105.0	96.8	94.3	109.3
令和6年8月	99.1	100.6	95.2	88.5	98.9	104.3	64.2	105.0	97.7	94.5	112.0
令和6年9月	100.8	104.3	101.1	100.7	100.2	105.4	78.8	105.8	97.6	94.4	114.3
令和6年10月	98.9	101.4	99.4	101.6	97.4	102.2	68.4	102.7	96.6	92.8	116.7
令和6年11月	98.1	103.0	102.6	106.4	98.7	102.7	68.3	103.2	94.0	91.9	106.4
令和6年12月	96.5	99.7	98.3	97.6	97.6	99.8	39.6	100.5	94.4	92.4	101.4
令和7年1月	98.8	102.3	103.1	109.9	96.2	101.9	128.1	101.6	96.1	95.0	97.9
令和7年2月	96.3	101.0	102.6	105.0	102.3	100.8	98.4	101.1	93.5	93.0	97.9
令和7年3月	97.7	97.6	99.2	99.4	98.5	98.2	166.7	97.6	97.3	95.9	106.7
令和7年4月	96.3	96.0	102.2	113.4	93.9	92.5	106.1	92.1	97.9	94.3	113.9
令和7年5月	96.3	99.0	98.8	103.5	94.0	99.7	158.2	99.2	95.5	91.1	108.9
令和7年6月	95.4	102.0	102.8	110.2	95.4	101.0	221.1	98.9	90.3	88.0	102.4
令和7年7月	98.6	103.3	107.8	133.0	86.6	100.8	132.7	100.1	95.3	90.2	119.3
令和7年8月	3.4	1.3	4.9	20.7	△ 9.2	△ 0.2	△ 40.0	1.2	5.5	2.5	16.5
前月比(%)	3.4	1.3	4.9	20.7	△ 9.2	△ 0.2	△ 40.0	1.2	5.5	2.5	16.5
前月比(%)	3.4	1.3	4.9	20.7	△ 9.2	△ 0.2	△ 40.0	1.2	5.5	2.5	16.5

(注1)令和7年の数値は速報値



# 利 用 上 の 注 意

## 1 指数の種類、ウェイト算定基準及び採用品目数

指数の種類	基 準 時	ウェイト算定基準	採 用 品 目 数
生 産 指 数	令 和 2 年	付 加 価 値 額	2 3 5
出 荷 指 数	令 和 2 年	出 荷 額	2 3 5
在 庫 指 数	令 和 2 年	在 庫 額	1 5 7
在 庫 率 指 数	令 和 2 年		

※ 指数値は、令和2年の平均値を100.0とした比率で示しています。

## 2 分類

日本標準産業分類を基本とした業種分類、財の用途に着目した特殊分類です。

## 3 ウェイトの算定

生産指数、出荷指数及び在庫指数のウェイトは、それぞれ基準時の付加価値額、出荷額及び在庫額の鉱工業全体に対する各品目の1万分比です。

## 4 指数の算出

生産指数、出荷指数及び在庫指数は、個別系列（採用品目）を指数化し基準時の固定ウェイトで加重平均するラスパイレス算式を採用しています。

$$\text{総合指数} = \frac{\left[ \frac{\text{比較時数量}}{\text{基準時数量}} \times \text{基準時ウェイト} \right] \text{の総和}}{\text{基準時ウェイトの総和}} \times 100$$

ただし、在庫率指数（出荷に対する在庫の割合を表す指数）は、次の式を用いています。

$$\text{総合在庫率指数} = \frac{\left[ \frac{\frac{\text{比較時の在庫数量}}{\text{比較時の出荷数量}}}{\frac{\text{基準時の在庫数量}}{\text{基準時の出荷数量}}} \times \text{基準時在庫額ウェイト} \right] \text{の総和}}{\text{基準時在庫額ウェイトの総和}} \times 100$$

## 5 季節調整

季節調整とは、1年を周期とする季節変動要素（社会的慣習、制度、気象条件等）を除去することを言います。本県では、生産・出荷指数については、米国センサス局のX-12-ARIMA、在庫・在庫率指数については、X-11デフォルトを用いて季節指数を求め、調整前の指数（原指数）を季節指数で除して季節調整済指数を算出しています。

## 6 寄与率

総合の増減に対して、その内訳である業種や品目の影響の度合いがどれくらいあるかを示すもので総合の増減を100にしたときの構成比を表します。

## 7 資料

採用品目の月々の生産数量等は、経済産業省生産動態統計調査の結果を基準資料とし、併せて、千葉県工業生産動態統計調査の資料を使用しています。

## 8 年間補正

1年間の実数値がすべて確定した時点で年間補正作業を行い、指数をすべて計算し直し、その結果を確定値として「千葉県鉱工業指数年報」にて公表しています。したがって、本書記載の指数値は修正されることがあります。

## 9 指数値等の表示方法

- (1) 指数値は、暦年別及び月別に算出し、表示しています。
- (2) 暦年指数値及び前年同月比は、原指数によって算出し、表示しています。
- (3) 前月比は、季節調整済指数によって算出し、表示しています。
- (4) 暦年指数値は、1～12月の平均指数値です。ただし、在庫指数は、年末の指数値です。
- (5) 各数値の掲載単位未満は、すべて四捨五入しています。

## 10 符号の用法

- |                     |                 |
|---------------------|-----------------|
| 「－」 ……該当数値のないもの     | 「△」 ……比較減を示す    |
| 「0.0」 ……掲載単位に満たないもの | 「X」 ……数値を秘匿したもの |

※ 令和6年以前の数値は確報値です。

※ 令和7年1月～3月の数値は、年間補正に伴い再計算した数値です。

※ 令和7年の数値は、推計値を含む速報値であり、後日公表する数値と相違することがあります。

**千葉県鉱工業指数月報 Vol.47 No.7**

**令和7年8月分**

発行日 令和7年10月31日

編集・発行 千葉県総合企画部統計課

所在地 千葉市中央区市場町1-1

電話 043-223-2226 FAX 043-227-4458

<https://www.pref.chiba.lg.jp/toukei/toukeidata/koukougyou/>