

## 毎月勤労統計調査地方調査結果月報

(基幹統計 毎月勤労統計調査地方調査結果 千葉県)

### 千葉県の賃金、労働時間及び雇用の動き

—令和7年6月分—

#### <概況>

(調査産業計・事業所規模5人以上)

・きまって支給する給与	26万5,402円	指数	105.2	(対前年同月比0.8%減)
・総実労働時間	129.8時間	指数	99.1	(対前年同月比3.5%減)
・常用労働者数	187万9,872人	指数	102.9	(対前年同月比0.5%増)

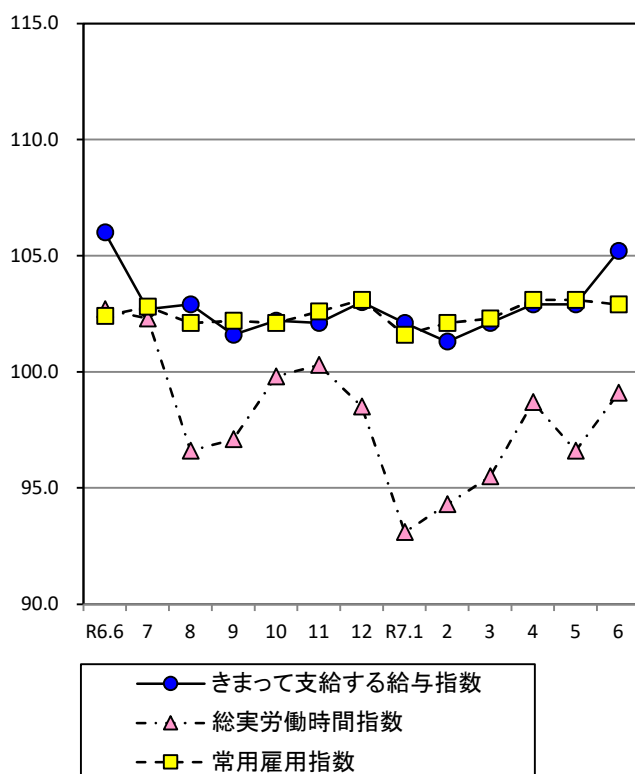
(調査産業計・事業所規模30人以上)

・きまって支給する給与	29万4,394円	指数	108.5	(対前年同月比1.6%増)
・総実労働時間	138.1時間	指数	103.3	(対前年同月比2.1%減)
・常用労働者数	112万8,277人	指数	100.6	(対前年同月比0.6%減)

#### <指数の推移>

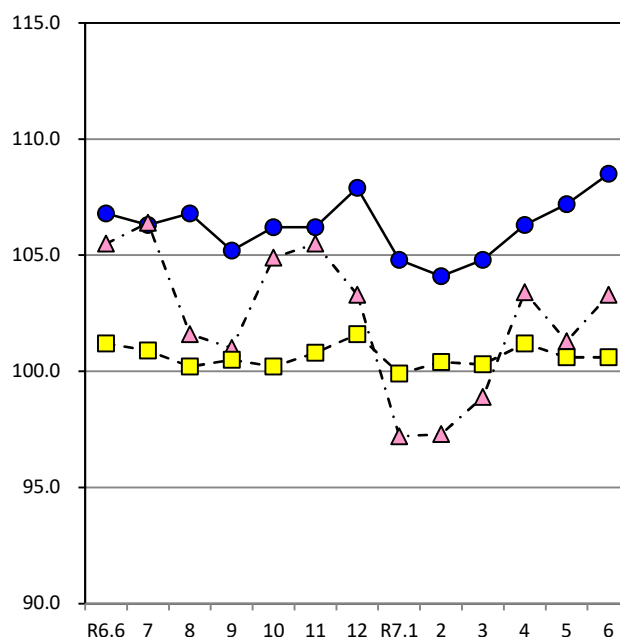
(調査産業計・事業所規模5人以上)

(令和2年平均=100)



(調査産業計・事業所規模30人以上)

(令和2年平均=100)



政府統計