

10. 消防教育訓練

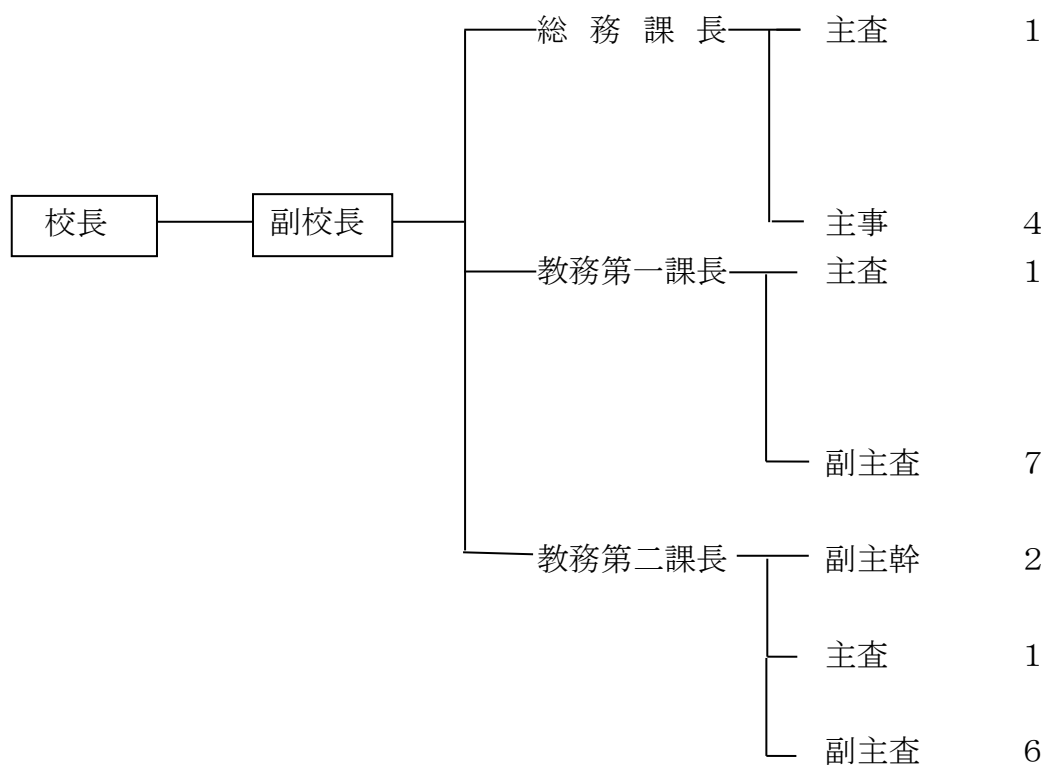
1. 千葉県消防学校における教育

(1) 消防学校の沿革

消防学校は昭和24年4月に開所した「千葉県消防練習所」を前身とするものであり、昭和36年4月に「千葉県消防学校」として消防組織法の規定に基づいて設置されたものである。

(2) 組織機構

令和7年4月1日現在における組織機構は次のとおりである。



(3) 施設等の状況

本校は、千葉市中央区仁戸名町から市原市菊間に移転新築し平成31年4月から全面供用を開始した。移転前の消防学校は、昭和46年7月に建設され50年近くが経過しており、建物及び訓練施設の老朽化や耐震上の不具合が生じ、また、複雑・多様化、大規模化する災害に対応するため、実践的な訓練施設の整備が求められていた。このため、平成25年9月に県庁内に消防学校の整備に関する検討会が設置され、同年12月に市原市に移転することが決定、翌年には、整備方針が策定・公表され、約2年半に渡る建物、外構工事などを経て、平成31年3月22日に落成式を挙行し、4月に開校となった。

施設の状況については次のとおりである。

- ① 所在地 市原市菊間783番地1
- ② 敷地面積 約62,070㎡
- ③ 建築延面積 約16,928㎡

④ 施設

名 称	構 造	規 模	面 積	
			建築面積	延面積
教育棟	鉄筋コンクリート造	2 階建	2,370 m ²	4,590 m ²
宿泊棟	〃	4 階建	2,104	5,535
屋内訓練場・防災備蓄倉庫	〃 (一部鉄骨造)	4 階建	1,655	2,921
車庫棟	鉄骨造	1 階建	1,085	1,071
水難救助訓練施設	鉄筋コンクリート造	1 階建	227	231
地下街・トンネル訓練施設	〃	1 階建	824	839
総合訓練塔	〃 (一部鉄骨造)	7 階建	428	1,552
救助訓練塔	鉄骨造	2 階建	358	24
市街地救助訓練塔	鉄筋コンクリート造	1 階建	145	108

(4) 令和6年度教育訓練実績(総括)

区分 課程		教育 人 員	教育 実日数	教育 時間数	担当講師の延教育時間数		
					専 任	外 来	計
職員 教育	初任教育	314	222	1,604	6,889	1,940	8,829
	専科教育	379	198	1,368	2,481	4,940	7,421
	幹部教育	23	8	54	141	8	149
	特別教育	182	35	236	1,047	945	1,992
	その他消防 職員教育	133	2	11	11	0	11
	小 計	1,031	465	3,273	10,569	7,833	18,402
団員 教育	基礎教育	0	0	0	0	0	0
	専科教育	28	4	24	89	9	98
	幹部教育	71	4	24	146	19	165
	特別教育	669	28	141	281	37	318
	そ の 他	140	3	13	75	0	75
	小 計	908	39	202	591	65	656
企業	自衛防災 要員等研修	71	7	49	179	9	188
	小 計	71	7	49	179	9	188
そ の 他	消防団員以外に 対する教育訓練	10	1	7	70	0	70
	小 計	10	1	7	70	0	70
合 計		2,020	512	3,531	11,409	7,907	19,316

(5) 消防職員に対する教育訓練

(ア) 初任教育

区 分 期 別	教 育				担当講師の延教育時間数		
	期 間	人 員	実日数	時間数	専 任	外 来	計
第 177 期	令和 6 年 4 月 4 日～ 令和 6 年 9 月 12 日	154	111	802	3,336	1,068	4,404
第 178 期	令和 6 年 10 月 2 日～ 令和 7 年 3 月 19 日	160	111	802	3,553	872	4,425
合 計		314	222	1,604	6,889	1,940	8,829

(イ) 専科教育

区 分 科 別	教 育				担当講師の延教育時間数		
	期 間	人 員	実日数	時間数	専 任	外 来	計
警防科 (第 21 期)	令和 7 年 2 月 20 日～ 令和 7 年 3 月 7 日	25	11	75	431	0	431
特殊災害科 (第 20 期)	令和 6 年 12 月 2 日～ 令和 6 年 12 月 13 日	25	10	68	136	173	309
予防査察科 (第 19 期)	令和 6 年 7 月 9 日～ 令和 6 年 7 月 24 日	33	11	75	51	68	119
危険物科 (第 22 期)	令和 6 年 8 月 1 日～ 令和 6 年 8 月 8 日	6	6	40	50	33	83
火災調査科 (第 29 期)	令和 6 年 12 月 9 日～ 令和 6 年 12 月 26 日	44	14	96	195	278	473
救 急 科 (第 55 期)	令和 6 年 5 月 9 日～ 令和 6 年 7 月 4 日	59	41	285	396	1,129	1,525
救 急 科 (第 56 期)	令和 6 年 8 月 26 日～ 令和 6 年 10 月 24 日	61	41	285	511	1,115	1,626
救 急 科 (第 57 期)	令和 7 年 1 月 7 日～ 令和 7 年 3 月 7 日	60	41	285	369	1,136	1,505
救 助 科 (第 53 期)	令和 6 年 10 月 29 日～ 令和 6 年 11 月 29 日	66	23	159	342	1,008	1,350
合 計		379	198	1,368	2,481	4,940	7,421

(ウ) 幹部教育

区 分 科 別	教 育				担当講師の延教育時間数		
	期 間	人 員	実日数	時間数	専 任	外 来	計
中級幹部科 (第 41 期)	令和 6 年 11 月 19 日 ～ 令和 6 年 11 月 28 日	23	8	54	141	8	149
合 計		23	8	54	141	8	149

(エ) 特別教育

区 分 科 別	教 育				担当講師の延教育時間数		
	期 間	人 員	実日数	時間数	専 任	外 来	計
訓練指導科 (第 50 期)	令和 6 年 4 月 8 日 ～ 令和 6 年 4 月 19 日	65	10	68	489	64	553
はしご自動車 等講習会 (第 35 回)	令和 6 年 9 月 17 日 ～ 令和 6 年 9 月 20 日	22	4	28	105	171	276
水難救助科 (第 13 期)	令和 6 年 6 月 18 日 ～ 令和 6 年 6 月 27 日	20	8	54	114	531	645
高度救助科 (第 6 期)	令和 7 年 1 月 20 日 ～ 令和 7 年 1 月 31 日	13	10	68	224	151	375
女性活躍 推進研修 (第 1 回)	令和 6 年 9 月 3 日 ～ 令和 6 年 9 月 4 日	30	2	12	71	8	79
航空特別 応援研修 (第 1 回)	令和 7 年 3 月 24 日	32	1	6	44	20	64
合 計		182	35	236	1,047	945	1,992

(6) 消防団員に対する教育訓練

区 分 科 別		教 育 人 員	教 育 実日数	教 育 時間数	担当講師の延教育時間数		
					専 任	外 来	計
専 科 教 育	警防科 (第 17 期)	14	2	12	51	0	51
	機関科 (第 11 期)	14	2	12	38	9	47
	小 計	28	4	24	89	9	98
幹 部 教 育	指揮幹部科 現場指揮課程 (第 10 期)	37	2	12	88	8	96
	指揮幹部科 分団指揮課程 (第 10 期)	34	2	12	58	11	69
	小 計	71	4	24	146	19	165
特 別 教 育	訓練指導科 第 42 期	54	2	12	96	0	96
	女性消防団員科 第 19 期	38	2	12	63	3	66
	小型無航空機 (ドローン) 基礎研修 (第 7 回)	33	1	6	3	24	27
	オフロードバイク研修 (第 6 回)	19	1	7	18	10	28
	一日入校	144	7	81	27	0	27
	現地教育	381	15	23	74	0	74
	小 計	669	28	141	281	37	318
そ の 他	指導員研修 (消防協会主催)	43	2	12	74	0	74
	大網白里市消防団 幹部役員研修	28	1	1	1	0	1
	小 計	71	3	13	75	0	75
合 計		839	39	202	591	65	656

(7) 企業の自衛防災組織等に対する教育訓練

区 分 科 別		教 育 人 員	教 育 実日数	教 育 時間数	担当講師の延教育時間数
企 業 の 自 衛 防 災 に 対 す る 教 育	第 27 回	8	1	7	31
	第 28 回	7	1	7	31
	第 29 回	11	1	7	26
	第 30 回	9	1	7	26
	第 31 回	5	1	7	26
	第 32 回	18	1	7	26
	第 33 回	13	1	7	22
合 計		71	7	49	188