

10. 消防教育訓練

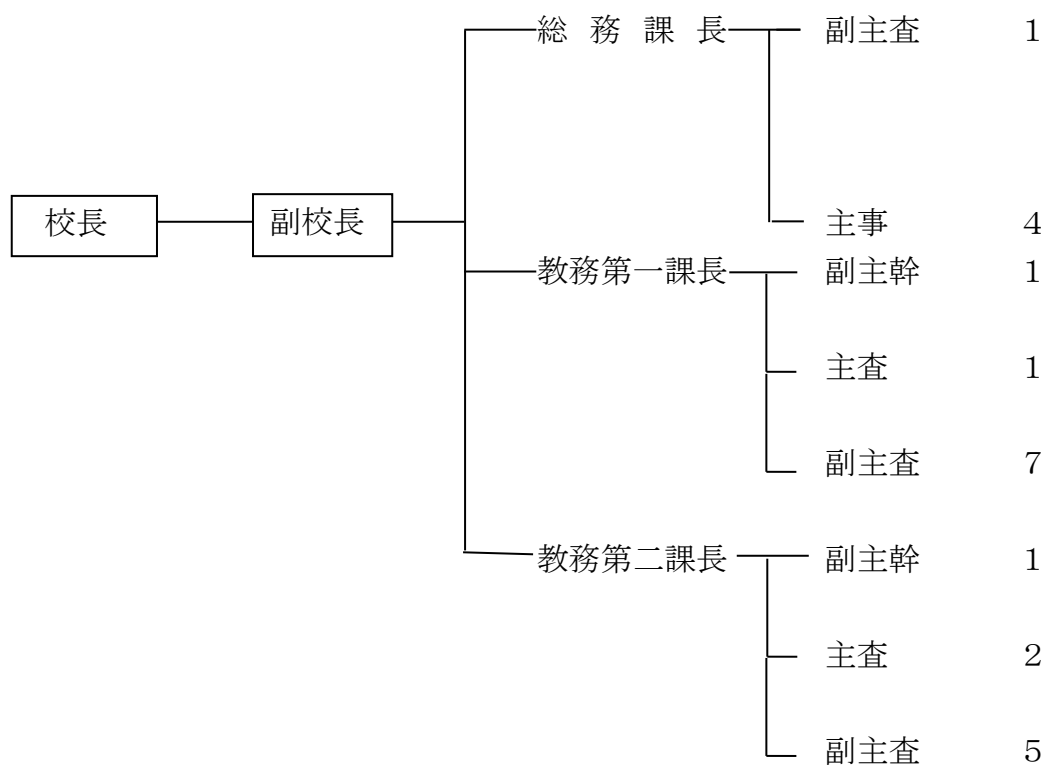
1. 千葉県消防学校における教育

(1) 消防学校の沿革

消防学校は昭和24年4月に開所した「千葉県消防練習所」を前身とするものであり、昭和36年4月に「千葉県消防学校」として消防組織法の規定に基づいて設置されたものである。

(2) 組織機構

令和6年4月1日現在における組織機構は次のとおりである。



※長期研修 1名

(3) 施設等の状況

本校は、千葉市中央区仁戸名町から市原市菊間に移転新築し平成31年4月から全面供用を開始した。移転前の消防学校は、昭和46年7月に建設され50年近くが経過しており、建物及び訓練施設の老朽化や耐震上の不具合が生じ、また、複雑・多様化、大規模化する災害に対応するため、実践的な訓練施設の整備が求められていた。このため、平成25年9月に県庁内に消防学校の整備に関する検討会が設置され、同年12月に市原市に移転することが決定、翌年には、整備方針が策定・公表され、約2年半に渡る建物、外構工事などを経て、平成31年3月22日に落成式を挙行し、4月に開校となった。

施設の状況については次のとおりである。

- ① 所在地 市原市菊間783番地1 ② 敷地面積 約62,070㎡
③ 建築延面積 約16,928㎡

④ 施設

名 称	構 造	規 模	面 積	
			建築面積	延面積
教育棟	鉄筋コンクリート造	2 階建	2,370 m ²	4,590 m ²
宿泊棟	〃	4 階建	2,104	5,535
屋内訓練場・防災備蓄倉庫	〃 (一部鉄骨造)	4 階建	1,655	2,921
車庫棟	鉄骨造	1 階建	1,085	1,071
水難救助訓練施設	鉄筋コンクリート造	1 階建	227	231
地下街・トンネル訓練施設	〃	1 階建	824	839
総合訓練塔	〃 (一部鉄骨造)	7 階建	428	1,552
救助訓練塔	鉄骨造	2 階建	358	24
市街地救助訓練塔	鉄筋コンクリート造	1 階建	145	108

(4) 令和5年度教育訓練実績(総括)

区分 課程		教育 人 員	教育 実日数	教育 時間数	担当講師の延教育時間数		
					専 任	外 来	計
職 員 教 育	初任教育	278	222	1,600	7,625	2,013	9,638
	専科教育	350	157	1,083	2,109	5,217	7,326
	幹部教育	17	8	54	190	12	202
	特別教育	130	43	294	1,003	1,045	2,048
	小 計	775	430	3,031	10,927	8,287	19,214
団 員 教 育	基礎教育	0	0	0	0	0	0
	専科教育	22	4	24	92	7	99
	幹部教育	63	4	24	59	3	62
	特別教育	873	33	114	396	31	427
	そ の 他	106	3	19	181	0	181
	小 計	1,064	44	181	728	41	769
企 業	自衛防災 要員等研修	91	7	49	162	7	169
	小 計	91	7	49	162	7	169
合 計		1,930	481	3,261	11,817	8,335	20,152

(5) 消防職員に対する教育訓練

(ア) 初任教育

区 分 期 別	教 育				担当講師の延教育時間数		
	期 間	人 員	実日数	時間数	専 任	外 来	計
第 175 期	令和 5 年 4 月 6 日～ 令和 5 年 9 月 14 日	141	111	800	3,764	1,147	4,911
第 176 期	令和 5 年 9 月 28 日～ 令和 6 年 3 月 14 日	137	111	800	3,861	866	4,727
合 計		278	222	1,600	7,625	2,013	9,638

(イ) 専科教育

区 分 科 別	教 育				担当講師の延教育時間数		
	期 間	人 員	実日数	時間数	専 任	外 来	計
警防科 (第 20 期)	令和 6 年 2 月 21 日～ 令和 6 年 3 月 7 日	13	11	75	431	0	431
特殊災害科 (第 19 期)	令和 5 年 11 月 27 日～ 令和 5 年 12 月 8 日	26	10	68	165	219	384
予防査察科 (第 18 期)	令和 5 年 8 月 23 日～ 令和 5 年 9 月 6 日	30	11	75	64	77	141
危険物科 (第 21 期)	令和 5 年 8 月 2 日～ 令和 5 年 8 月 9 日	6	6	40	35	52	87
火災調査科 (第 28 期)	令和 5 年 11 月 1 日～ 令和 5 年 11 月 21 日	32	14	96	195	387	582
救 急 科 (第 53 期)	令和 5 年 5 月 11 日～ 令和 5 年 7 月 6 日	88	41	285	360	1,549	1,909
救 急 科 (第 54 期)	令和 6 年 1 月 9 日～ 令和 6 年 3 月 7 日	93	41	285	404	1,535	1,939
救 助 科 (第 52 期)	令和 5 年 9 月 26 日～ 令和 5 年 10 月 27 日	62	23	159	455	1,398	1,853
合 計		350	157	1,083	2,109	5,217	7,326

(ウ) 幹部教育

区 分 科 別	教 育				担当講師の延教育時間数		
	期 間	人 員	実日数	時間数	専任	外 来	計
中級幹部科 (第 40 期)	令和 5 年 10 月 17 日 ～ 令和 5 年 10 月 26 日	17	8	54	190	12	202
合 計		17	8	54	190	12	202

(エ) 特別教育

区 分 科 別	教 育				担当講師の延教育時間数		
	期 間	人 員	実日数	時間数	専任	外 来	計
訓練指導科 (第 49 期)	令和 5 年 4 月 10 日 ～ 令和 5 年 4 月 21 日	60	10	68	481	55	536
はしご自動車 等講習会 (第 34 回)	令和 5 年 11 月 7 日 ～ 令和 5 年 11 月 10 日	25	4	28	97	186	283
水難救助科 (第 12 期)	令和 5 年 7 月 10 日 ～ 令和 5 年 7 月 20 日	20	8	54	119	524	643
高度救助科 (第 5 期)	令和 5 年 12 月 11 日 ～ 令和 5 年 12 月 22 日	17	10	68	183	149	332
気管挿管認定 救命士再教育 第 4 回	令和 5 年 11 月 20 日 ～ 令和 5 年 11 月 22 日	4	3	21	38	35	73
救急救命士 再教育 第 2 回	令和 5 年 9 月 20 日 ～ 令和 5 年 9 月 29 日	4	8	55	85	96	181
合 計		130	43	294	1,003	1,045	2,048

(6) 消防団員に対する教育訓練

区 分 科 別		教 育 人 員	教 育 実日数	教 育 時間数	担当講師の延教育時間数		
					専 任	外 来	計
専 科 教 育	警防科 (第 16 期)	9	2	12	43	0	43
	機関科 (第 10 期)	13	2	12	49	7	56
	小 計	22	4	24	92	7	99
幹 部 教 育	指揮幹部科 現場指揮課程 (第 9 期)	32	2	12	33	0	33
	指揮幹部科 分団指揮課程 (第 9 期)	31	2	12	26	3	29
	小 計	63	4	24	59	3	62
特 別 教 育	訓練指導科 第 41 期	45	2	12	96	0	96
	女性消防団員科 第 18 期	34	2	12	100	1	101
	小型無航空機 (ドローン) 基礎研修 (第 6 回)	11	1	6	0	30	30
	オフロードバイク研修 (第 6 回) ※中止	0	0	0	0	0	0
	一日入校	263	11	33	126	0	126
	現地教育	520	17	51	74	0	74
	小 計	873	33	114	396	31	427
そ の 他	指導員研修 (消防協会主催)	35	2	12	90	0	90
	消防学校 1 日入団・入校体験会 (消防課主催)	71	1	7	91	0	91
	小 計	106	3	19	181	0	181
合 計		1,064	44	181	728	41	769

(7) 企業の自衛防災組織等に対する教育訓練

区 分 科 別		教 育 人 員	教 育 実日数	教 育 時間数	担当講師の延教育時間数		
					専 任	外 来	計
企 業 の 自 衛 防 災 に 対 す る 教 育	第 20 回	7	1	7	6	1	7
	第 21 回	10	1	7	5	1	6
	第 22 回	13	1	7	4	1	5
	第 23 回	13	1	7	3	1	4
	第 24 回	13	1	7	3	1	4
	第 25 回	19	1	7	6	1	7
	第 26 回	16	1	7	6	1	7
合 計		91	7	49	33	7	40